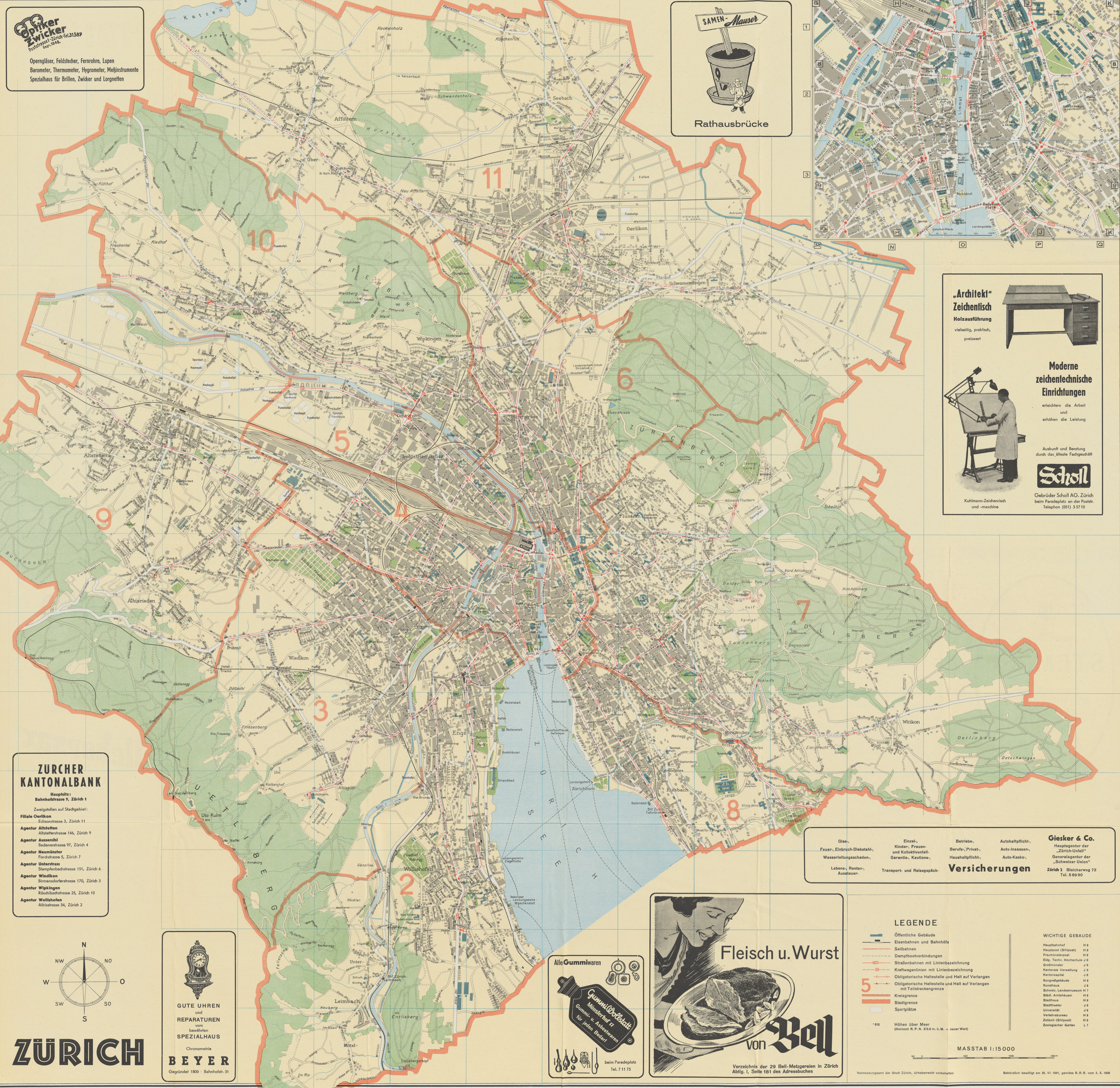


**Opiker Zwicker**  
Poststrasse 1 Zürich Tel. 31587  
1842-1848

Operngläser, Feldstecher, Fernrohre, Lupen  
Barometer, Thermometer, Hygrometer, Meßinstrumente  
Spezialhaus für Brillen, Zwicker und Lorgnetten

**SAMEN-Mauser**

Rathausbrücke



**ZÜRCHER KANTONALBANK**

Hauptplatz  
Bahnhofstrasse 9, Zürich 1

Zweigstellen auf Stadtgebiet:

**Filiale Oerlikon**  
Erdenstrasse 3, Zürich 11

**Agentur Altstetten**  
Altstetterstrasse 146, Zürich 9

**Agentur Ausserihl**  
Bedenerstrasse 97, Zürich 4

**Agentur Neumünster**  
Fördachstrasse 5, Zürich 7

**Agentur Unterstrass**  
Stämpfenbadstrasse 151, Zürich 6

**Agentur Wiedikon**  
Birmensdorferstrasse 170, Zürich 3

**Agentur Wipkingen**  
Räschlihofstrasse 25, Zürich 10

**Agentur Wollishofen**  
Albisstrasse 34, Zürich 2

**„Architekt“  
Zeichentisch**

Holzausführung  
vielseitig, praktisch,  
preiswert

**Moderne  
zeichentechnische  
Einrichtungen**

erleichtern die Arbeit  
und  
erhöhen die Leistung

Auskunft und Beratung  
durch das älteste Fachgeschäft

**Scholl**

Kühlmann-Zeichentisch  
und -maschine

Gebüder Scholl AG, Zürich  
beim Paradeplatz an der Poststr.  
Telephon (051) 3 57 10

**Giesler & Co.**  
Hauptagentur der  
„Zürcher-Union“  
Generalagenten der  
„Schweizer Union“  
Zürich 2 Bleichweg 72  
Tel. 5 89 90

**Versicherungen**

Glas-,  
Feuer-, Einbruch-Diebstahl-,  
Wasserleitungsschaden-,  
Lebens-, Renten-,  
Aussteuer-

Einzel-,  
Kinder-, Frauen-  
und Kollektivunfall-  
Garantie-, Kautions-,  
Transport- und Reisegepäck-

Betriebs-,  
Berufs-, Privat-,  
Haushaltspflicht-,  
Autohaftpflicht-,  
Auto-Inassen-,  
Auto-Kasko-

**ZÜRICH**

**GUTE UHREN  
und  
REPARATUREN**  
vom  
bewährten  
SPEZIALHAUS  
**BEYER**  
Chronometrie  
Gegründet 1800 - Bahnhofstr. 31

**Alle Gummiwaren**

**Gummi-Großhandel**  
Gummi- u. Absatzwaren  
für jeden Bedarf

beim Paradeplatz  
Tel. 7 11 75

**Fleisch u. Wurst**

**von Zell**

Verzeichnis der 29 Bell-Metzgereien in Zürich  
Abt. I, Seite 181 des Adressbuchs

**LEGENDE**

- Öffentliche Gebäude
- Eisenbahnen und Bahnhöfe
- Seilbahnen
- Dampfbahnverbindungen
- Straßenbahnen mit Linienbezeichnung
- Kraftwagenlinien mit Linienbezeichnung
- Obligatorische Haltestelle und Halt auf Verlangen
- Obligatorische Haltestelle und Halt auf Verlangen mit Teilstreckengrenze
- Kreisgrenze
- Stadtgrenze
- Sportplätze

\* 512 Höhen über Meer (Horizont R.P.N. 373.6 m. ü. M. - neuer Wert)

**WICHTIGE GEBÄUDE**

- Hauptbahnhof H 8
- Hauptpost (Stilpost) H 8
- Fraumünsterpost H 9
- Eldg. Techn. Hochschule J 8
- Großmünster J 8
- Kantonale Verwaltung J 8
- Kantonsrat J 8
- Kongregationsgebäude H 8
- Kunsthause J 9
- Schweiz. Landesmuseum H 7
- Staat. Amtshaus H 8
- Stadthaus J 9
- Universität J 8
- Verkehrsbureau H 8
- Zollamt (Stilpost) H 8
- Zoologischer Garten L 7

Vermessungsamt der Stadt Zürich, Urheberrecht vorbehalten

Behördlich bewilligt am 25. VI. 1941, gemäss B. R. B. vom 3. X. 1939

MASSSTAB 1:15 000