

# Bulletin Photoglob.

Paraît 1 fois par mois. Prix de l'abonnement pour toute l'année

pour la Suisse ... .. frs. 1.50  
pour l'Etranger ... .. frs. 2.—

Les annonces se traitent de gré à gré. On est prié de les adresser à Photoglob Co. Zurich.

Erscheint monatlich. Preis des Abonnements für das ganze Jahr

für die Schweiz ... .. Fr. 1.50  
für das Ausland (M. 1.60) ... .. Fr. 2.—

Inserate werden nach Vereinbarung aufgenommen und sind einzusenden an die Photoglob Co. Zürich.

## Stimmung im Bilde.

Nicht jeder, der Bilder kauft, ist fähig diese auch nur dahin zu beurteilen, ob sie Stimmung haben. Was ist Stimmung? Man kann sagen, dass Stimmung im Bilde die *Harmonie des Charakters* sei. Zwei Fremdworte, die sich kaum in gleicher Kürze, mit gleicher Prägnanz verdeutschen lassen. Die Harmonie des Charakters, die Einheit des Dargestellten, ist Stimmung. Ein stimmungsvolles Bild ist imstande eine ganze Gedankenkette in dem Beschauer auszulösen. Es kann beruhigend wirken, wenn der Charakter der Ruhe über dem ganzen Bilde ausgebreitet ist, es kann aufregend sein, wenn der Vorwurf, das Motiv Aufregendes darstellt.

Zum Charakter der Stimmung gehört es, dass er einheitlich sei, er darf durch nichts unterbrochen sein. Wenn wir ein Bild vor uns haben, das eine *Frühlingsstimmung* darstellen soll, dann darf auch gar nichts darin sein, das hievon ablenken könnte. Die Landschaft, die Entwicklung der Flora, die Menschen und Tiere, die Beleuchtung, alles muss in vollster Harmonie sein; bei einer Gewitterstimmung muss jedes Einzelne im Bilde mit dem Hauptmotive übereinstimmen: die Wolken, die vom Winde nach *einer* Richtung gebogenen Gräser und Baumkronen, alles Bewegliche und Lebendige muss den deutlichen Stempel des Gewitters tragen. Wird dagegen verstossen, so wird der Charakter des Bildes, seine Stimmung, zerrissen, und es wirkt störend auf den aufmerksamen Beschauer.

Man sollte meinen, dass solche fundamentale Grundsätze jedem bekannt wären, der Bilder anfertigt. Der Maler wird freilich da kaum sündigen, denn, abgesehen von dem feinen Gefühle, das ihn leitet, ist es auch die Schule, die ihn das Richtige lehrt. Anders beim Photographen. Dieser muss das Bild erfassen

wie es ist, er kann nicht leicht ergänzen, oder ändern. Der Photograph muss erkennen, ob das Motiv der Aufnahme, die er machen will, auch wirklich ganz einheitlich ist, ob die Beleuchtung günstig, die Verteilung von Licht und Schatten vorteilhaft, ob Vordergrund und Tiefe im richtigen Verhältnis stehen, damit die Aufnahme nicht umsonst gemacht sei. Der Berufs-Photograph eignet sich im schnellen Erfassen aller Einzelheiten oftmals die Routine an, der Amateur-Photograph hat nicht immer die Gelegenheit, und, wo künstlerische Anlagen vorhanden sind, fehlt es häufig an der richtigen Unterweisung. Dass nur ein geringer Teil von Amateur-Photographen imstande ist, ein Bild auf seinen Stimmungsgehalt zu prüfen, bewies eine kürzlich in Zürich stattgefundene Konkurrenz. Das Thema war ein „*Stimmungsbild*“, ohne weitere Begrenzung, also gewiss ein weiter Spielraum. Und obwohl einige der besten Amateure sich an dem Preisausschreiben beteiligt hatten und zum Teil ganz hübsche Sachen einliefen, war wenig darunter, das den Anforderungen ganz entsprach. Da störte schlecht angebrachte Staffage die Einheit des Bildes, dort war der Himmel nicht im Einklang mit dem sonstigen Charakter, kurz es fehlte den meisten Einsendungen etwas. Dass es ganz unbewusst war, bewies der Umstand, dass die Verfertiger der sonst technisch ganz gut ausgeführten Bilder dies Störende erst sahen, nachdem sie von fachmännischer Seite darauf aufmerksam gemacht worden waren. Dies zeigt uns, dass der künstlerische Blick erzogen werden kann und, da dies möglich ist, werden wir in folgenden Nummern den Versuch machen, durch zahlreiche Vorführung guter Bilder dem bildungseifrigen Amateur-Photographen behufs Erzielung künstlerisch wirkender Aufnahmen an die Hand zu gehen.

## I. Violanta.

Gemälde von *Giacomo Palma, il Vecchio* (dem Ältern), 1480—1528, in der k. Galerie in Wien.  
Photochrom-Reproduktion Nr. 162. Format 27 × 22 cm.

## II. Maria mit Kind und Heiligen.

Gemälde von *G. Palma*, in der k. Galerie in Dresden. Photochrom-Reproduktion Nr. 152. Format 17 × 25 cm.

### Giacomo Palma.

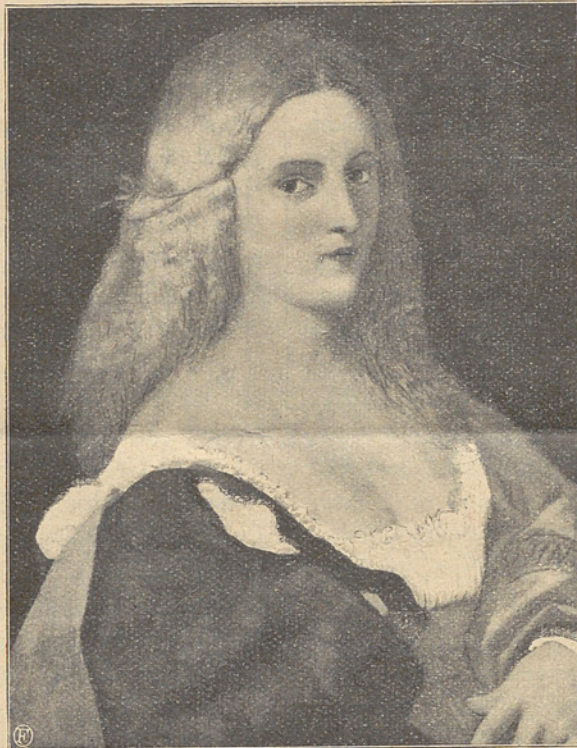
G. Palma, geb. 1480 in Serinalta, bei Bergamo, und gest. 1528 in Venedig, ist neben Giorgione und Tizian der dritte Hauptmeister, der den Stil der venezianischen Schule des 16. Jahrhunderts begründete. Seine Bilder zeigen eine milde, liebenswürdige Stimmung, die sich durch ein weiches, warmes Kolorit ausdrückt. Sein Hauptwerk ist in der von der Genossenschaft der Bombardiere nach der Eroberung von Brescia ihrer Schutzpatronin errichteten Kapelle Santa Maria Formosa zu Venedig ein Altarbild in sieben Teilen, in der Mitte die heilige Barbara, grossartig in fast heroischer Bewegung, in leuchtender Kraft der Farbe. Voll heiterer Lebensfülle sind mehrere Frauenporträts und die drei prächtigen Mädchen gestalten von goldlockiger venezianischer Schönheit, angeblich des Meisters drei Töchter, in der Dresdener Galerie.

### Violanta (Wien).

Unter allen Frauenbildnissen Palmas nehmen diejenigen in der ehemaligen Sammlung Sciarrás (jetzt A. von Rothschilds in Paris) und der kaiserl. Galerie in Wien an Pracht der Erscheinung und Rhythmus des Linienflusses die höchste Stelle ein. Charakteristisch für Palma ist das in der Wiener Galerie befindliche und unter der Bezeichnung Violanta bekannte Porträt, indem gerade in diesem herrlichen Frauenbilde ein gewisser Stolz hoheitsvoll abweisend aus ihrem Gesichte spricht, während die Gestalt eine anmutig würdevolle Haltung zeigt.

Ob das Modell desselben die Tochter des Künstlers war, wie man gewöhnlich annimmt, mag dahingestellt bleiben, da über Palmas Lebensverhältnisse nur sehr wenig bekannt geworden ist. Sind doch die meisten der bildlich dargestellten Schönheiten jener und

späterer Zeit in ein mystisches Dunkel gehüllt und ihre jetzigen Namen allein durch die Sage entstanden. Wir müssen uns damit begnügen, sie als schöne Frauen zu bewundern, die von den grössten Künstlern verewigt worden sind. Und eine solche Schönheit ist Violanta. Ihre Halbfigur, leicht seitwärts gewendet, tritt ungemein plastisch aus dem Hintergrunde hervor.



Violanta.

Auf der rechten Achsel hängt, lose übergeworfen, ein hellblaues Gewandstück, nach welchem die linke Hand soeben zu fassen scheint. Aus dem Mieder und dem gefälzten Hemd, in welchem links ein Veilchen (Violanta) steckt, wächst die Büste heraus, prächtig modelliert und von jener schmelzvollen Karnation, die das noch unerforschte Geheimnis der alten Venezianer ist. In schöner Linienführung setzt sich dieselbe aufwärts fort und lenkt so den Blick des Beschauers auf das ovale Gesicht, dessen ausdrucksvolle Züge nebst den mandelförmigen, schräg blickenden Augen ein stolzes Selbstbewusstsein verraten.

Einen besondern Reiz verleiht dieser Erscheinung das vom Scheitel wie eine Flut von Gold lose herabwallende, leicht gewellte Haar, welches das Gesicht umrahmend, sich weich an Nacken und Schultern schmiegt. So steht Violanta vor uns als eine echt venezianische Schönheit, welcher die Kunst des alten Meisters die ewige Jugend Cytherens verliehen hat.

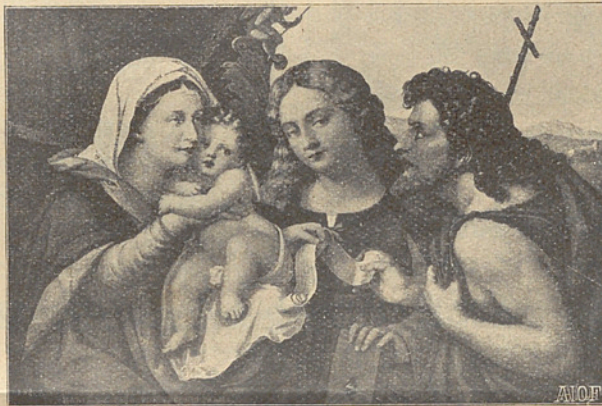
Wir haben bei Besprechung der Selbstbildnisse Rembrandts und Rubens in der Wiener Galerie bemerkt, wie ausserordentlich schön diese bekannten Porträts durch die Photoglob Co. nachgebildet worden sind. Bisher war die „Violanta“ nur durch die Photographie und Holzschnitte bekannt, welche ein Unterschied im Gegensatz zu dem herrlichen, zart abgetönten Farbenbilde.

### Maria mit Kind und Heiligen (Dresden).

Die Hauptstärke Palmas ist das Porträt und das idyllische Familienbild, welches wir in seinen zahlreichen Heiligendarstellungen sehen. Die Dresdener Galerie besitzt zwei Schöpfungen Palmas dieser Richtung. Das vorzügliche Bild der Madonna mit Heiligen ist auf Pappelholz gemalt und stammt aus der mittleren Zeit des Meisters.

Maria, aus deren Zügen die Glückseligkeit spricht, sitzt links vor einem grünen Vorhange und ist mit einem weissen Kopftuche bedeckt. Sie hält den nackten Jesusknaben, der seinen Kopf an den ihren legt, mit

der rechten Hand und ergreift mit der linken das Spruchband, das der rechts stehende Johannes der Täufer mit begeistertem Ausdruck ihr überreicht. Zwischen ihnen befindet sich die heil. Katharina mit dem Rade. Im rechten Hintergrunde bemerkt man eine Berglandschaft. Wie man es bei Palma gewohnt ist, hat er es verstanden, dem ganzen Bilde eine heitere Stimmung zu geben, die sich nicht nur durch die Zeichnung, sondern hauptsächlich durch ein weiches, warmes Kolorit ausdrückt. Auch diese Nachbildung der Photoglob Co. ist vorzüglich gelungen. -st.-



Maria mit Kind und Heiligen.

### Ausstellung für künstlerische Photographie in Bozen.

Der Amateur-Photographen-Klub für Bozen und Umgebung veranstaltet zur Osterzeit des kommenden Jahres (vom 19. März bis 10. April 1904) unter Mitwirkung mehrerer Künstler in den Räumen des neu erbauten städtischen Museums eine Ausstellung für künstlerische Photographie. Dieselbe will ihre Besucher und insbesondere das kunstfreundlich gesinnte Publikum der Stadt mit der fortschreitenden Entwicklung und Ausgestaltung, welche die Kunst-Photographie in den letzten Jahren erfahren hat, bekannt machen und damit den erfreulichen Umschwung zeigen, den die Lichtbildkunst von der gehaltlosen und schablonenmässigen Wiedergabe zu individuell empfundenem

Schaffen, zur Wahrheit und Natürlichkeit genommen hat. Der leitende Gedanke, welcher die Veranstalter bei diesem Werke beseelt, ist, durch dasselbe auf weitere Kreise in künstlerischem Sinne erziehend und anregend einzuwirken. Es wird an alle Amateur- wie Fach-Photographen und deren Vereinigungen die Einladung ergehen, durch zahlreiche Beteiligung zum Gelingen dieses Unternehmens beizutragen. Die näheren Bestimmungen für die Anmeldung etc. versendet auf Verlangen bereitwilligst Rudolf Horneck, Prof. der öffentlichen Handelsschule in Bozen, Erzherzogheinrichstrasse Nr. 1.



**Antiquarisch** zu kaufen gesucht **ein Kodak-Pliant.** Angebote beliebe man der Photoglob Co. in Zürich unter Chiffre A. T. K. S. einzusenden.

## Avis aux visiteurs de Paris.

J'invite les étrangers visitant Paris et désireux d'y passer quelques moments agréables et instructifs à visiter mon magasin, pour jeter un coup d'œil sur la collection des photochroms — vues en couleurs naturelles de tous pays — unique dans son genre.

**A. G. CHAMPAGNE,**  
180 Rue de Rivoli, Paris.

## Die Kunsthandlung von Carl Güttich, Leipzig,

Depot der Photoglob Co.

Spezial-Geschäft für Photochrom Reproduktionen und Ausstattungen empfiehlt ihre

**Photochrom-Albums,** zum Einlegen und Einkleben für Blätter Format I—III.  
**Photochrom-Mappen,** zum Aufbewahren aufgezogener Bilder.  
**Photochrom-Einrahmungen,** geschmackvoll, modern.  
**Postkarten-Albums,** moderne Einbände, grösste Auswahl.

Genauere Preisverzeichnisse gratis. — Muster zur Auswahl.

# UNGER & HOFFMANN

Trockenplattenfabrik, Fabrik photographischer Papiere

sowie

sämtlicher photographischer Bedarfsartikel für Amateur- und Fachphotographen.

DRESDEN A.

Reissigerstrasse 34, 36 u. 38

BERLIN SW.

Jerusalemstrasse 6

empfehlen ihre rühmlich bekannten und über den ganzen Erdball verbreiteten

Special-Erzeugnisse:

**Apollo-Trockenplatten,** bestes, zuverlässigstes und gleichmässigstes Fabrikat.

Auch orthochromatisch von hervorragender Qualität.

**Apollo-Diapositivplatten,** allen andern Erzeugnissen weit überlegen.

**Platinpapier** mit Heiss- oder Kaltentwicklung, in Fachkreisen als unübertroffen bekannt.

**Celloïdinpapier,** sehr haltbar, rasch kopierend und von prachtvollem Ton.

**Albuminpapier** von langbewährtem Rufe.

**Apparate** sowie sämtliche Bedarfsartikel für Photographie zu civilen Preisen.

— **Permanente Ausstellung** —

photographischer Einrichtungen und Neuheiten

zu deren Besuch höflichst eingeladen wird.

Haupt-Preisliste 530 Seiten stark, mit 400 Illustrationen, steht unserer geehrten Kundschaft zu Diensten.

Nouvelle série de vues:

Neu sind erschienen:

**PHOTOCHROMS.****Format II.**

- |                                                                     |                                                                    |
|---------------------------------------------------------------------|--------------------------------------------------------------------|
| *1964 = <b>Einsiedeln.</b> Generalansicht.                          | 18053 = <b>Danzig.</b> Partie am alten Müllergewerkshause.         |
| *6342 = <b>Wien.</b> Der Graben.                                    | 18054 = <b>Harz.</b> Braunlage. Waldmühle.                         |
| *8807    <b>St. Pétersbourg.</b> La Cathédrale Isaac dep. le jardin | 18055 = » Josephshöhe.                                             |
| *8885 = <b>Sébastopol.</b> Le Golfe. [d'Alexandre.                  | 18056 = » Schierke von den Schnarcherklippen gesehen.              |
| *16543 = <b>St. Moritz.</b> Dorf und Bad.                           | 18057 = » Bodebrücke zwischen Schierke und Elend.                  |
| 17967 = <b>Hamburg.</b> Fleet bei der Reimersbrücke mit Katha-      | 18058 = » Wernigerode. Steinerne Renne.                            |
| 17986 = <b>Hameln</b> mit Klüt. [rinenkirche.                       | 18060    <b>Bologna.</b> Monumento a Vittorio Emanuele II.         |
| 17993    <b>Tirol.</b> Drei Zinnen mit Rienztal.                    | 18064    <b>Ampezzaner-Alpen.</b> Mühle in Pecol gegen Pomagognon. |
| 18046 = <b>Appenzell.</b> Meglisalp.                                | 18065    » » Monte Antelao.                                        |
| 18052 = <b>Danzig.</b> Marienkirche.                                | 18068 = <b>Tirol.</b> Acquabuona gegen Tofana.                     |
|                                                                     | 18152 = <b>Harz.</b> Halberstadt. Altes Haus. Stelzfuss.           |

**Klein-Panoramas.**

- 4733 = **Zürich** mit Uetliberg vom Grossmünster aus, ca. 17,5 × 42,5 cm.  
 4736 = **Innsbruck.** 16,5 × 45 cm.

**Amerikanische Photochroms.****Format II.**

- |                                                                       |                                                                        |
|-----------------------------------------------------------------------|------------------------------------------------------------------------|
| 53158    <b>Colorado.</b> Toltec Gorge. [Jupiter Terrace.             | 54012 = <b>Florida.</b> On the Ocklawaha.                              |
| 53321    <b>Wyoming.</b> <i>Yellowstone National Park.</i> Hotel from | 54013 = <b>Oregon.</b> Portland Head Light. [Toxaway.                  |
| 53322 = » <i>Yellowstone National Park.</i> Hymen Terrace.            | 54014 = <b>North Carolina.</b> Sapphire. The Blue Ridge from Mt.       |
| 53323 = » » Jupiter-Terrace.                                          | 54015    » Sapphire. Horse Pasture Falls.                              |
| 53324    » » Golden Gate.                                             | 54016 = » » Bald Face from Lake Fairfield.                             |
| 53325 = » » Silver Gate and the Hoodoos.                              | 54017 = » Sapphire Lake.                                               |
| 53326 = » » Norris Geyser Basin.                                      | 54018    Angeline, Daughter of Chief Seattle.                          |
| 53327 = » » The Paint Pot.                                            | 54019    A Mountain Home.                                              |
| 53328 = » » Great Fountain Geyser.                                    | 54020 = <b>Maine.</b> York Beach.                                      |
| 53329 = » » Old Faithful.                                             | 54021 = » York, the Nubbie. [Railway.                                  |
| 53330    » » The Giant Geyser.                                        | 54027 = <b>New York.</b> <i>Catskill Mountains.</i> The Otis Elevating |
| 53331 = » » The Punch Bowl.                                           | 54028    » <i>Catskill Mountains.</i> Fife Cascades, Haines Falls.     |
| 53332 = » » The Morning Glory.                                        | 54029 = » » Home of Rip Van Winkle, Sleepy                             |
| 53333 = » » Sapphire Pool.                                            | 54030 = A Mountain Toll Gate. [Hollow.                                 |
| 53334 = » » Emerald Spring. [Artist's Point.                          | 54031 = <b>New York.</b> <i>Adirondack Mountains.</i> Upper Loon Lake. |
| 53335 = » » Lower Falls of the Yellowstone from                       | 54032 = » <i>Adirondack Mountains.</i> Upper St. Regis Lake.           |
| 53336    » » Lower Falls of the Yellowstone.                          | 54033 = » » Mirror Lake.                                               |
| 53337    » » Inspiration Point, Canyon of the Yellow-                 | 54034 = » » A Glimpse of Mirror Lake.                                  |
| 53891 = <b>Minnesota.</b> Fort Snelling. Old Watch Tower. [stone.     | 54035    » » Wilmington Heigh Falls.                                   |
| 53893 = » Duluth from Cascade Park.                                   | 54036 = » » Upper Cascade Lake.                                        |
| 53909 = <b>California.</b> Mission Santa Barbara.                     | 54037 = » » Lower Saranac Lake.                                        |
| 54005    <b>Michigan.</b> Mackinac Island. Leslie Avenue.             | 54038 = » » » from Bluff Island.                                       |
| 54006 = <b>Ontario.</b> Sault Ste. Marie. Canadian Looks.             | 54039 = » » » Pine Hurst Road.                                         |
| 54007    <b>Vermont.</b> Burlington. Winoosky Gorge.                  | 54040    » » Old Mill at Bartlett's Carry.                             |
| 54008 = Haying in a New England Meadow.                               | 54041 = » » Saranac River and Round Lake.                              |
| 54009 = <b>Massachusetts.</b> Mt. Holyoke, the Brook.                 | 54042 = » » Mount Ampersand from Round Lake.                           |
| 54010 = <b>New York.</b> Crown Point Ruins of Fort Frederick.         | 54043 = » » Upper Saranac Lake. Rustic Lodge and Indian Carry.         |
| 54011    » Au Sable Chasm.                                            | 54044    » » Raquette Falls.                                           |

\* Diese Nummern sind neu erschienen, nachdem solche einige Zeit auf unserm Lager gefehlt haben.

\* Ces numéros viennent de reparaitre après avoir manqué quelque temps.

## Amerikanische Photochroms.

54045 =	New York.	Adirondack Mountains.	Raquette Lake from the Craggs.	54049 =	New York.	Adirondack Mountains.	An Adirondack Hand Cart Carry.
54046 =	»	Adirondack Mountains.	Raquette Lake from St. Humbert's Isle.	54050	»	Adirondack Mountains.	An Adirondack Carry.
54047 =	»	»	Blue Mountain from Eagle Lake.	54051 =	»	»	Camp in the Adirondacks.
54048 =	»	»	Fishing in the Adirondacks.	54052 =	»	»	An Adirondack Mountain Stream.
				54053	»	»	Adirondack Mountain Wild Flowers.
			54055	District of Columbia.			Washington Monument.

## Panoramas (Mittelformat).

50225	New York.	Adirondack Mountains.	Lake Placid from Eagle's Eyrie.	18,5 × 61,5 cm.	7 <sup>3</sup> / <sub>8</sub> by 24 <sup>1</sup> / <sub>4</sub> inches.
50226 =	New York.	Adirondack Mountains.	Lower Saranac Lake.	18 × 63 cm.	7 <sup>1</sup> / <sub>4</sub> by 24 <sup>3</sup> / <sub>4</sub> inches.

## Gemälde-Reproduktionen.

Verkaufspreis wie Photochrom-Format II.

50011 =	Lazy Spain.	18 × 23 cm.	50660	Tout à Vous.	23 × 17,7 cm.
50017 =	On the Road in Winter.	15,5 × 23 cm.	50661	La Favorite.	23 × 17,7 cm.
50653 =	Man with a Lance.	16,5 × 21,7 cm.	50662	Awaiting her Cue.	23 × 17,7 cm.
50659	Carina.	23 × 17,5 cm.	50670 =	"At Evening Time it shall be Light."	13,5 × 19,5 cm.

Verkaufspreis Fr. 30.—, Mk. 24.—, Kr. 30.—, hfl. 15.—

50645 || The Song of the Lark, by Jules Breton.

## CARTES POSTALES EN PHOTOTYPIC — LICHTDRUCK-POSTKARTEN.

3380	Zürich,	von der Quaibrücke gesehen, zweiteilig.	3713	Biel.	Taubenloeschlucht.
3727	»	Utoquai und Quaibrücke.	3714	»	»
3724	»	Sonnenquai.	3715	»	»
3732	»	Limmatquai.	3550	Liestal.	Oberes Tor.
3734	»	Theater und Utoschloss.	3551	»	Rathaus- und Regierungsgebäude.
3731	»	Mythenquai und Uetliberg.	3552	»	»
3699	»	Hirschengraben-Schulhaus.	3502	Basel.	»
3396	»	Rigiviertel.	3514	»	Die drei Rheinbrücken.
3650	»	Kirche St. Peter und Paul.	3503	»	Die Pfalz.
3391	»	Schlachtendenkmal auf dem Zürichberg.	5	»	» und Münster.
3397	Uetliberg.	Blick auf die Glarneralpen.	3504	»	Münster und Deutschrittergarten.
3723	Zürichsee.	Abendstimmung am Zürichsee.	3511	»	Wettsteinbrücke.
3725	»	Abendstimmung am Zürichsee.	3512	»	Badischer Bahnhof.
3726	»	»	3735	»	Provisorischer Bahnhof.
3728	»	»	3516	»	Spalenvorstadt.
3729	»	Regatta.	3506	»	Spalenter.
3584	Baden und Ennetbaden,	zweiteilig.	3507	»	Barfüsserplatz mit Leonhardskirche und Lohnhof.
3553	»	vom Martinsberg.	3508	»	Obere Freiestrasse.
3556	»	vom Schartenfels.	3509	»	Barfüsserplatz, Historisches Museum.
3564	»	vom Belvédère.	2276	»	Fischmarktbrunnen.
3565	»	»	3515	»	Archivbrunnen.
3562	»	»	3513	»	St. Elisabethenkirche.
3561	»	Pavillon im Kurgarten.	3517	»	»
3563	»	Ennetbaden vom Schartenfels.	3518	»	Zoologischer Garten. Elephant.
3557	»	»	3543	Rheinfelden.	Storchennestturm.
3722	Brugg.	»	3545	»	Hôtel des Salines.
2858	Aarburg.	»	3539	»	Elektrizitätswerk.
3410	Zofingen,	vom heitern Platze aus.	3544	»	Salmenwage.
3409	»	»	2685	Säckingen,	von der Rheinbrücke aus.

## Cartes postales en phototypie — Lichtdruck-Postkarten.

- 3546 **Säckingen.** Trompeter-Statue.  
 3547 » Margaritha.  
 2687 » Bergsee.  
 3549 » » Scheffelfelsen.  
 3499 **Schaffhausen,** von der Gewerbehalle.  
 3526 » Aussicht vom Munot gegen Feuerthalen.  
 3529 » vom Munot.  
 3533 »  
 3534 » Blick vom Charlottenfels.  
 3538 »  
 3525 »  
 3524 » Bahnhof.  
 3520 » Oberstadt.  
 3532 » Schwabentor.  
 3537 » Schifflände und Rheinquai.  
 3528 » Rheinquai.  
 3531 » Frohwaag-Platz.  
 3500 » Tellsbrunnen.  
 3501 » Real- und Kantonsschule.  
 3530 » Munot vom Mosergarten.  
 3527 » Munot.  
 3521 » Rheinfall.  
 3522 » »  
 3523 » »  
 3583 **Singen,** vom Hohentwiel.  
 3580 » Hohentwiel von Singen aus.  
 3581 » » Ruine Hohentwiel.  
 3528 » » » »  
 3569 **Stein a/R.,** von der Burg Hohenklingen.  
 631 »  
 711 »  
 3566 »  
 3567 »  
 3568 »  
 3575 »  
 3572 » Rathaus.  
 3573 » Rathausplatz.  
 630 » Bemalte Häuser.  
 3574 » Hotel Sonne.  
 3570 » Burg Hohenklingen.  
 3571 » »  
 3576 **Kreuzlingen.** Generalansicht.  
 3577 » Generalansicht.  
 3578 » »  
 3579 **Konstanz,** von Kreuzlingen aus.  
 3379 **Rorschach.** Zweiteilige Panoramakarte.  
 2839 »  
 2843 » Kornhaus.  
 3363 » Bahnhof.  
 3361 » Hafen.  
 3378 » »  
 3364 » Gondelhafen.  
 3360 » Jugendkirche.  
 3365 » Inneres der Jugendkirche.  
 3367 » Pfarrkirche.  
 3362 **Gruss vom Bodensee.**  
 3366 » »  
 3375 » »  
 2881 **St. Gallen,** gegen den Bodensee.  
 2880 »  
 3374 »  
 3368 » Einfahrt.  
 2128 » Marktgasse.  
 3359 » Karlstor.  
 3358 » Handelsbank.  
 3356 » Museum.  
 3373 » Café Greif, Erker.  
 3372 » Kloster.  
 3357 » Inneres der Klosterkirche.  
 3369 » » »  
 3370 » Stiftskirche. Chorstühle.  
 2187 » Stiftsbibliothek.
- 650 **Vögelinsegg.**  
 3349 » Denkmal.  
 2122 **Appenzell.** Trogen.  
 3377 » Trogen.  
 440 » Speicher und Trogen.  
 3645 » Hohenkasten.  
 3643 » Säntis. Die Wagenlucke.  
 3646 **Walensee.** Mühlehorn.  
 3644 **Glarus.** Braunwald, Sanatorium.  
 3737 **Einsiedeln.** Das Kloster.  
 3642 **Luzern,** vom Gütsch.  
 3216 **Davos,** gegen das Seehorn.  
 3701 **Bern.**  
 3702 » Stadttheater.  
 3703 » mit Münster.  
 3026 **Berner Oberland.** Thun. Burg und Blümlisalp.  
 3486 » Thunersee. Scherzligen.  
 3476 » » Scherzligen, Bahnhof.  
 3472 » » Schadau.  
 3478 » » Spiez mit Schloss.  
 3659 » » Eiger, Mönch und Jungfrau.  
 3483 » Frutigen. Kirche.  
 3498 » » Bahnhof mit Blümlisalp.  
 3656 » Alte Brücke bei Adelboden.  
 3611 » Interlaken. Höhweg.  
 3612 » » Hotel Post.  
 3613 » » Höhweg.  
 3621 » » »  
 3655 » » » im Winter.  
 3626 » Dorfstrasse im Berner Oberland.  
 3615 » Schynige Platte. Eiger, Mönch und Jungfrau.  
 3658 » Lauterbrunnental.  
 3603 » Lauterbrunnen. Staubbach.  
 3620 » Trümmelbach.  
 3657 » Wengen mit Lauterbrunnental und Jungfrau.  
 3716 » » Blick auf Breithorn.  
 3617 » Mönch (4105 m).  
 3604 » Kleine Scheidegg mit Eiger.  
 3622 » Jungfraubahn. Blick von der Station Eigerwand auf kleine Scheidegg und Schilthornkette.  
 3623 » Jungfraubahn. Restauration in der Station Eigerwand.  
 3624 » » Station Eigerwand. [wand.  
 3628 » » Verbindungsstollen zwischen Aussteigerron im Tunnel und Station Eigerwand.  
 3614 » Eigergletscher.  
 3618 » » mit Rotstock.  
 3619 » » Eingang zur Grotte.  
 3605 » Grindelwald. Eisgrotte am obern Gletscher.  
 3607 » » Eisgrotte am obern Gletscher.  
 3616 » Faulhorn-Hotel (2683 m).  
 3610 » Iseltwald. Hotel und Pension du Lac.  
 3609 » Abend am Brienersee.  
 3687 **Neuchâtel.** La Poste.  
 3688 » Le Musée des Beaux-Arts.  
 3684 » L'Académie.  
 3688 » La Collégiale.  
 3663 » Jardin Anglais.  
 3686 » Monument National.  
 3685 » »  
 3664 » Monument de Guillaume Farel.  
 3662 **Valangin.**  
 3661 »  
 3660 »  
 3678 **Lausanne.** Panorama de la Ville et les Alpes de la Savoie.  
 3676 » Vue générale prise du Signal.  
 3677 » » et les Alpes de la Savoie.  
 3673 » Hôtel du Grand Pont.  
 3672 » Banque Cantonale et Hôtel des Postes.  
 3666 » La Cathédrale.  
 3670 » »  
 3675 » Ecole Normale.

## Cartes postales en phototypie — Lichtdruck-Postkarten.

- 3667 **Lausanne.** Monument de A. Vinet.  
 3668 » » de Guillaume Tell.  
 3669 » » Davel.  
 3671 » Funiculaire du Signal.  
 3689 **Lac Léman.** Evian-les-Bains, 2 feuilles.  
 3690 » Evian-les-Bains.  
 3691 » » Quai de Blonay.  
 3693 » » Départ du bateau.  
 3694 » »  
 3695 » »  
 3680 » Montreux-Clarens et les Alpes de la Savoie.  
 3679 » Chemin de fer Montreux Oberland. Près Les Avants.  
 3681 » » » Glion-Caux.  
 3629 » Chillon et la Dent du Midi.  
 3631 » »  
 3637 Panorama du **Gornergrat.** 4 feuilles.  
 3632 **Montblanc.** Aiguille du Dru (3815 m).  
 3633 » Aiguille du Géant (4019 m).  
 3743 **Süd-Tirol.** Arco.  
 3744 » Arco. Kurpark.  
 3739 » » Hotel und Pension Remalter.  
 3740 » » Kurpromenade und die Hotels.  
 3738 » » Sanatorium St. Pankratius.  
 3447 **Gardasee.** Riva.  
 3639 » Riva.
- 3448 **Gardasee.** Riva. Palast-Hotel Lido.  
 2559 » Riva. Blick auf Riva vom Park des Palast Hotel [Lido.  
 3451 » Limone.  
 3450 » Maderno.  
 3719 » Gardone-Riviera.  
 3746 » »  
 3452 » Villa Ruhland und Gardone sopra.  
 3600 **France.** Biarritz. Panorama, 2 feuilles.  
 3601 » » Casino Municipal.  
 3625 Auf hoher Alp — Dans les alpes.  
 3608 » » »  
 3648 Alpenweide — Paysage alpestre.  
 3640 Auf der Weide — Au pâturage.  
 3647 Sennhütte — Fromagerie dans les alpes.  
 3606 Alphornbläser — Sonneur du cor.  
 3751 Schwingen — Lutteurs.  
 3641 Ochsengespann — Attelage de Boeufs.  
 3652 Schlitteln — Plaisir d'Hiver.  
 3654 Skiläufer — Partie de Skis.  
 3651 Hookey.  
 3634 Traversée d'une Crevasse.  
 3585—3595 }  
 3597—3598 } 24 Kinderpostkarten nach Naturaufnahmen.  
 3697—3698 } 24 Sujets enfantins, d'après des levers de nature.  
 3704—3712 }



# B. COLETTI.



*Heilige Familie — La Sainte Famille.*

Photochrom-Reproduktion Nr. 146; 27 × 21,5 cm.

**Zürich.**

**Photoglob Co.**

PHOTOGLOB Co., ZÜRICH-LONDON.