

Bulletin Photoglob.

Paraît 1 fois par mois. Prix de l'abonnement pour toute l'année :

pour la Suisse frs. 1.50
pour l'Etranger frs. 2.—

Les **annonces** se traitent de gré à gré. On est prié de les adresser à la Photoglob Co. Zurich.

Pour la Rédaction : **Osw. Schroeder.**

Erscheint monatlich. Preis des Abonnements für das ganze Jahr :

für die Schweiz Fr. 1.50
für das Ausland (M. 1.60) Fr. 2.—

Inserate werden nach Vereinbarung aufgenommen und sind einzusenden an die Photoglob Co. Zürich.

Für die Redaction : **Osw. Schroeder.**

Voyage au Harz.

(Fin).

Cependant nous retournons sur nos pas et continuons notre chemin par la „Schurre“ une belle promenade en zigzags qui nous conduit en une demi-heure sur le „Rosstrappe“. Notre route nous avait déjà offert un grand nombre de jolis points de vue, mais la hauteur nous présente une perspective qui est vraiment surprenante. Le Rosstrappe est ainsi nommé parce que, pour celui qui a de l'imagination, il fait l'effet d'un sabot de cheval auquel se rattache une jolie légende. C'est la saillie d'un rocher en granit, étroit et s'élevant perpendiculairement à 200 mètres au-dessus de la vallée de la Bode. La vue est vraiment ravissante sur cette verdoyante vallée, avec ses rochers crevassés, ses forêts entrecoupées de prés et ses riannes localités. A nos pieds se trouve Blankenburg qui est surtout bien situé, et qui se présente comme une véritable ville de maisons de plaisance. Ces maisons de campagne monumentales se dressent au milieu de vastes jardins et doivent être admirables. A Quedlinbourg j'avais déjà pu me faire une idée du degré de perfection auquel est arrivée la culture des jardins dans cette contrée de l'Allemagne. Mais l'espace nous manque pour donner plus de détails sur ce que j'ai eu l'occasion d'admirer. La vue dont je pus jouir depuis Hexentanzplatz n'est pas moins jolie, elle est même plus grandiose que celle de Rosstrappe; car elle est encore enrichie par l'aspect imposant des rochers de „Rosstrappe“ ainsi que par la chaîne des Roggen. M'abstenant donc de décrire les autres beautés de cette partie de la montagne, j'accomplis par le chemin de fer un grand contour autour du Harz jusqu'à Wenigerode afin d'avoir aussi une vue de sa partie supérieure, et avant tout afin de visiter le Blocksberg ou Brocken, le théâtre des Walpurgisnacht (sabbat des sorcières). Oui, ici, dans cette contrée uniforme, couverte de sombres sapins, qui n'a que peu ou point de rapport avec le caractère pittoresque que possède le Harz inférieur, c'est là que devaient avoir lieu les assemblées des esprits malins.

Harzreise.

(Schluss).

Doch wir gehen zurück und setzen unsern Weg auf der „Schurre“ fort, einem schönen, im Zickzack gehenden Promenadenweg, der uns in einer halben Stunde auf die *Rosstrappe* bringt. Bot schon der Weg eine grosse Zahl hübscher Aussichtspunkte, so zeigt uns die Höhe eine wahrhaft überraschende Fernsicht. Die Rosstrappe, so geheissen, weil sie der dazu gehörigen Phantasie den Eindruck eines Pferdehufes zeigt, der wieder in Verbindung mit einer hübschen Sage steht — ist der Vorsprung eines schmalen, 200 Meter senkrecht aus dem Bodethale steigenden Granitkegels. Die Blicke auf das waldgrüne Bodethal mit seinen Felsklüften und leuchtenden Waldwiesen, die freundlichen Orte und in die weite Ferne sind entzückend. Namentlich schön liegt zu unsern Füßen *Blankenburg*, das die vollkommene Villenstadt ist. Die monumentalen Landhäuser schimmern aus ausgedehnten Gärten, die wundervoll sein müssen. Denn wie hoch die Gartenkultur in dieser Gegend Deutschlands steht, davon hatte ich in Quedlinbourg eine Vorstellung gewonnen. Doch es fehlt der Raum, das Geschaute ausführlich zu schildern. — Auch die Aussicht, die ich vom Hexentanzplatz genoss, ist nicht weniger schön, eher grossartiger noch als diejenige von der Rosstrappe; denn sie wird verstärkt durch den Anblick des gewaltigen Rosstrappfelsens selbst, sowie des Brockengebirges. — Auf die übrigen Schönheiten dieser Harzgegend verzichtend, machte ich mit der Eisenbahn einen weiten Bogen um den Harz herum bis Wernigerode, um auch eine Ansicht des Oberharz zu gewinnen, vor allem aber, um den Blocksberg oder Brocken, den Schauplatz der Walpurgisnacht zu besuchen. Ja, hier in dieser einsamen, tannendüstern Gegend, die wenig oder nichts von der malerischen Lieblichkeit des Unterharzes besitzt, hier musste der Versammlungsort der bösen Geister sein! Hier sind Schierke und Elend, die weltabgelegenen Orte mit den unheilvoll, aber passend klingenden Namen. Da zog die wilde Jagd vorbei. Wer denkt hier nicht an die wunderbare Schilderung im „Faust“,

C'est ici également que se trouvent Schierke et Elend, localités presque isolées du monde, portant des noms funestes mais bien en corrélation avec leur histoire légendaire. C'est en effet là que passait la meute de la chasse effrénée. Qui ne songerait pas en ces lieux aux scènes du drame de Faust, où il est fait mention de sorciers allant à Brocken, et aux folles rumeurs de lutins qui les suivent. Nous sommes sur un sol que la plus grande œuvre de la littérature universelle a transformé en terre vraiment classique. Le crépuscule vu du sommet nu de Brocken est un spectacle unique, et la vue dont on y jouit, qui comprend un horizon d'une étendue considérable, n'est pas moins extraordinaire. Au sud, les chaînes de montagnes qui bornent l'horizon, les villes brillantes, au nombre de cent environ, les centaines de paisibles villages entre lesquels on voit briller les rubans argentés des rivières, puis au nord et à l'ouest la plaine qui s'étend à l'infini, dans laquelle le soleil enflammé s'enfonce subitement comme dans la mer, tout cela forme une image qu'on n'oublie jamais. Le retour par la charmante vallée de l'Ilse offre également un grand nombre de scènes pittoresques. L'Ilse elle-même est aussi connue par la légende de Walpurgisnacht. Mais ses eaux joyeuses, dont nous suivons le cours, avaient déjà inspiré Henri Heine en 1823. Il écrivait à ce sujet: On ne peut décrire avec quelle gaieté, quelle naïveté, quelle grâce l'Ilse se précipite par dessus les blocs de rochers aux formes bizarres qu'elle rencontre dans sa course, en sorte qu'ici ses eaux s'élancent ou débordent écumeuses, que là elles jaillissent de toutes sortes de fissures en jets comme d'un arrosoir, tandis que dans le fond elles trottaient comme une fille folâtre. Oui, la légende nous en donne une image frappante en nous disant que l'Ilse est une princesse riante et florissante, courant dans la montagne, et que son vêtement écumeux brille aux rayons du soleil comme un ruban argenté attaché à ses flancs et flottant au vent! C'est alors que ses diamants étincellent et s'enflamment! Mais que sont toutes ces expressions en face de la réalité! Si quelque chose peut suffire à donner une représentation exacte de ces lieux chers aux amis de la littérature ou même remplacer leur visite au Harz, c'est bien plutôt une fidèle image colorée de cette célèbre chaîne de montagnes.

Que tous les lecteurs de Faust — et y a-t-il un seul Allemand cultivé qui n'en fasse pas parti — soient donc rendus attentifs aux photochromes du Harz!

M.

da die Hexen auf den Brocken ziehen und an den darauf folgenden tollen Zauberspuk! Wir sind hier auf einem Boden, den das grösste Kunstwerk der Weltliteratur wahrhaft zum klassischen gemacht hat. — Der Sonnenuntergang von dem kahlen Gipfel des Brocken gesehen, ist ein einziges Schauspiel, nicht minder die Aussicht, die einen gewaltigen Umkreis umfasst. Die Bergzüge im Süden, in der Runde, die blinkenden Städte, gegen 100 an der Zahl, die Hunderte von lauschigen Dörfern, dazwischen die blitzenden Silberbänder der Ströme und gegen Norden und Westen das flache Land, das sich ins Unendliche dehnt und in dem die blutigrote Sonne jäh versinkt wie im Meer; das ist ein unvergessliches Bild. — Der Rückweg durch das reizende Ilsethal bietet ebenfalls viele malerische Scenerien. Auch der Ilsenstein ist ein Bekannter aus der Walpurgisnacht. Das muntere Wasser aber, dessen Lauf wir folgen, hatte es schon im Jahr 1823 Heinrich Heine angethan, der darüber schreibt: „Es ist unbeschreibbar, mit welcher Fröhlichkeit, Naivität und Anmut die Ilse sich hinunterstürzt über die abenteuerlich gebildeten Felsstücke, die sie in ihrem Laufe findet, so dass das Wasser hier wild emporzischt oder schäumend überläuft, dort aus allerlei Steinspalten, wie aus vollen Giesskannen, in reinen Bögen sich ergiesst, und unten wieder über die kleinen Steine hintrippelt wie ein munteres Mädchen. Ja, die Sage ist wahr, die Ilse ist eine Prinzessin, die lachend und blühend den Berg hinabläuft. Wie blinkt im Sonnenschein ihr weisses Schaumgewand! Wie flattern im Winde ihre silbernen Busenbänder! Wie funkeln und blitzen ihre Diamanten!“ — Doch, was sagen alle die Worte! Wenn etwas ausreichend ist, eine richtige Vorstellung von diesen dem Litteraturfreunde teuren Orten zu geben, oder gar deren Besuch zu ersetzen, so ist es das getreue Farbenbild. Alle die Leser des „Faust“ — welcher gebildete Deutsche gehört nicht zu ihnen? — seien hiemit auf diese Photochroms aufmerksam gemacht!

M.

Briefkasten.

Frl. L. H. in D. Als gute, farbenempfindliche Trockenplatten für Landschaften können wir Ihnen bestens die Eosinsilber-Platten von Otto Perutz und orthochromatischen Platten von Dr. J. H. Smith & Co. empfehlen. Die Behandlung dieser Platten ist die gleiche wie bei gewöhnlichen Platten. Bei Moment-Aufnahmen soll die Gelscheibe nicht angewandt werden, da dieselbe die Exposition um das 5–10fache verlängert. Bei viel blauem Licht und grossen Fernen wirkt dieselbe jedoch sehr günstig.

Nouveautés prêtes:

Neu sind erschienen:

PHOTOCHROMS.

PHOTOGRAPHIES EN COULEURS NATURELLES.

FARBEN-PHOTOGRAPHIEN NACH ORIGINALAUFNAHMEN.

SUISSE.**Format I.****SCHWEIZ.**

635 || St. Gall. Stiftskirche. Intérieur.

635 || St. Gallen. Stiftskirche. Inneres.

ALLEMAGNE.

624 = Bavière Supérieure. Partenkirchen et St. Antoine.
 626 || " Graseck près de Partenkirchen.
 627 = " Kochelsee et Herzogstand.
 628 = " Starnberg.
 629 || " Les Cascades de la Rottach.
 630 = " Toelz et Krankenheil.
 631 = " Schliersee.
 632 = " Wildbad Adelholzen.
 633 = " Nieder-Aschau.
 634 = " Tegernsee, vue prise de Westerhof.
 618 = Oldenbourg. Partie du Jardin du Château.
 619 = " Le Palais Grand-Ducal I.
 620 = " " " " II.
 621 = " Palais et Augustéum.
 622 = " Rue du Jardin et Eglise St. Lambert.
 623 = " Le Tilleul du Cimetière.

DEUTSCHLAND.

624 = Ober-Baiern. Partenkirchen und St. Anton.
 626 || " Graseck bei Partenkirchen.
 627 = " Kochelsee mit Herzogstand.
 628 = " Starnberg.
 629 || " Die Rottach-Fälle.
 630 = " Tölz und Krankenheil.
 631 = " Schliersee.
 632 = " Wildbad Adelholzen.
 633 = " Nieder-Aschau.
 634 = " Tegernsee, von Westerhof.
 618 = Oldenburg i. G. Partie im Schlossgarten.
 619 = " Grossherzogtl. Schloss I.
 620 = " " " " II.
 621 = " Palast und Augusteum.
 622 = " Gartenstrasse und Lambertikirche.
 623 = " Kirchhoflinde.

SUISSE. (Costumes).**Format II.****SCHWEIZ. (Costümbilder).**

8488 || Vacher.
 8489 || Unterwaldoise.
 8490 || Bernoise.
 8491 || Bernoise.
 8492 || Schwyzoise.
 8493 || Vaudoise.

8488 = Küher.
 8489 = Unterwaldnerin.
 8490 = Bernerin.
 8491 = Bernerin.
 8492 = Schwyzerin.
 8493 = Waadtländerin.

BELGIQUE.

8454 = Bruges. Porte Ste. Croix.
 8455 = " Porte d'Ostende.
 8456 = " Porte de Gand.
 8457 = " Porte d'Amour.
 8458 = " La Bibliothèque.

8454 = Brügge. Porte Ste. Croix.
 8455 = " Porte d'Ostende.
 8456 = " Porte de Gand.
 8457 = " Porte d'Amour.
 8458 = " Die Bibliothek.

ALLEMAGNE.

8404 = Bavière Supérieure. Oberstdorf.
 8405 = " Ober-Ammergau.
 8406 = " Mittenwald et Carwendel.
 8407 = " Tegernsee.
 8408 = " Egern sur le Tegernsee.
 8409 = " Wendelsteinhaus avec Chapelle et Schwaigerwand.
 8410 = " Chiemsee. Herreninsel.
 8440 = " " Fraueninsel.
 8411 = " Traunstein.
 8434 = " Rottmannshöhe. Vue sur Starnberg.
 8435 = " Füssen.
 8436 = " Garmisch.
 8437 = " Eibsee.
 8438 = " Wildbad Kreuth.
 8439 = " Toelz et Krankenheil.
 8441 = " Siegsdorf avec Mariaeck et Hochfellen.
 8389 = Danzig. Le Grand Pont.
 8392 = Königsberg. Marché aux Choux et aux Poissons.
 8393 = " La Bourse et le Port.
 8394 = " Etang du Château, Côté de Sud.
 8395 = Marienburg. Côté d'Ouest.
 8380 = Bains de la Mer du Nord et Baltique. Swinemunde, vue prise depuis le Nouveau Phare.
 8381 = " Swinemunde. Le Phare.
 8382 = " " L'Hôtel de Ville et les Hôtels.
 8383 = " " Binnenhafen.
 8384 = " " Les Bains.
 8171 || " Helgoland. Moench, vue prise d'enhaut.
 8385 = " Neufahrwasser. Le Phare.
 8386 = " " Le Phare du Port et Vaisseau de Guerre.
 8390 = " Zoppot. Chalets et le Pier.
 8391 = " " Le Pier.

DEUTSCHLAND.

8404 = Ober-Baiern. Oberstdorf.
 8405 = " Ober-Ammergau.
 8406 = " Mittenwald mit Karwendel.
 8407 = " Tegernsee.
 8408 = " Egern am Tegernsee.
 8409 = " Wendelsteinhaus mit Capelle und Schwaigerwand.
 8410 = " Chiemsee. Die Herreninsel.
 8440 = " " Die Fraueninsel.
 8411 = " Traunstein.
 8434 = " Rottmannshöhe. Blick auf Starnberg.
 8435 = " Füssen.
 8436 = " Garmisch.
 8437 = " Eibsee.
 8438 = " Wildbad Kreuth.
 8439 = " Tölz und Krankenheil.
 8441 = " Siegsdorf mit Mariaeck und Hochfellen.
 8389 = Danzig. Lange Brücke.
 8392 = Königsberg. Kohl- und Fischmarkt.
 8393 = " Börse und Hafen.
 8394 = " Schlossteich, Südseite.
 8395 = Marienburg. Westseite.
 8380 = Nord- und Ostseebäder. Swinemünde vom neuen Leuchtturm aus.
 8381 = " Swinemünde. Leuchtturm.
 8382 = " " Rathaus und Hotels.
 8383 = " " Binnenhafen.
 8384 = " " Bad.
 8171 || " Helgoland. Der Mönch, von oben gesehen.
 8385 = " Neufahrwasser. Leuchtturm.
 8386 = " " Hafenleuchtturm und Kriegsschiff.
 8390 = " Zoppot. Strandhallen und Landungsbrücke.
 8391 = " " Landungsbrücke.

PHOTOCHROMS.**ALLEMAGNE.**

- 8400 = Saxe. Weimär. L'Etang.
 8401 = " Zittau. Lausche et Waltersdorf.
 8402 || " " Nonnenfelsen.
 8387 = Stettin. Le port avec Baumbrücke.
 8388 = " Port des Bateaux à vapeur.
 8396 = Strasbourg en A. Palais Impérial avec Théâtre et Cathédrale.
 8397 || " La Cathédrale.
 8398 || " Vieille Maison.
 8399 = " Place Kléber.
 8403 = Thuringe. Frankenhausen depuis la Georgshöhe.

FRANCE.

- 8078 = Abbeville. La Place d'Armes.
 8074 = Amiens. Cathédrale. Bas-Relief, la Décapitation de St. Jean-Baptiste.
 8045 = Besançon. Grand Etablissement des Bains Salins, le Casino et le Théâtre.
 8085 = Boulogne-sur-Mer. Le Vieux Château.
 8084 = " La Colonne de la Grande Armée.
 8088 = Calais. La Place d'Armes.
 8107 = Chartres. Porte Guillaume.
 8108 = " Rue du Bourg.
 8109 = " La Cathédrale et la Place Chatelet.
 8110 = " L'Eure au Pont Neuf.
 8062 = Dieppe. Le Vieux Château.
 8065 = " Les Ruines du Château d'Argues.
 8051 = Dijon. L'Hôtel de Ville.
 8094 = Dunkerque. L'Eglise St. Eloi.
 8070 = Eu. L'Eglise de la Ville.
 8111 = Fontainebleau. Palais de la Cour des Adieux.
 8117 = " La Cour de la Fontaine et l'Etang des Carpes.
 8116 = " Vue prix dans le Parc.
 8057 = Fécamp. Eglise Ste. Trinité.
 8100 = Lille. Le Théâtre.
 8099 = " La Porte de Paris.
 8104 = Reims. L'Hôtel de Ville.
 8103 = " La Porte de Mars.

AUTRICHE.

- 8442 = Salzburg. Vue sur le Gaisberg et le Kapuzinerberg, depuis l'Ascenseur Electrique.
 8443 = " Pont de la Ville, le Couvent et le Kapuzinerberg.
 8360 = " Hôtel sur le Schafberg.
 8362 = " Hof Gastein vue depuis Pfarrwiesen.
 8444 = " Wildbad Gastein et la Kaiserpromenade.
 8361 = Salzkammergut. Zell sur le Lac, vue depuis le Kalvarienberg.
 8445 = " Zell sur le Lac, vue vers le Steinerne Meer.
 8446 = " Aussee, vue prise depuis le Sarstein.
 8447 = " " Grundelsee.
 8448 = " Untrach vers le Höllengebirge.
 8449 = " Gmunden, vue prise vers Traunkirchen.
 8348 = Semmering, Chemin de fer du. Weinzettelwand.
 8373 = " Krausel-Klause.
 8374 = " Les Ruines de Klamm.
 8375 = " Hôtel sur le Semmering.
 8376 = " Bolleros-Wand et Raxalpe.
 8377 = " Station Semmering et l'Hôtel Stephanie.
 8378 = " Le Jägergraben.
 8450 = " Breitenstein.
 8451 = " Schottwien.
 8452 = " Payerbach et la Raxalpe.
 8453 = " Viaducte sur la Kalte Rinne.
 8363 = Tyrol. Kitzbühel vers le Kaisergebirge.
 8364 = " Le village de Toblach et vue sur la vallée d'Ampezzo.
 8365 = " Schluderbach et Croda Rossa.
 8366 = " Cortina et Monte Cristallo.
 8367 = " Tre Croci et Monte Cristallo.
 8368 = " Misurinasee et les 3 Zinnen.
 8418 = Abbazia. Volosca.
 8419 = " Spiaggia presso Volosca. (Attrezzi e la pesca del tonno).

Format II.**DEUTSCHLAND.**

- 8400 = Sachsen. Weimar. Teich.
 8401 = " Zittau. Lausche mit Waltersdorf.
 8402 || " " Nonnenfelsen.
 8387 = Stettin. Hafen mit Baumbrücke.
 8388 = " Dampfschiff-Bollwerke.
 8396 = Strassburg i. E. Kaiserpalast mit Theater und Münster.
 8397 || " Münster.
 8398 || " Altes Haus.
 8399 = " Kleberplatz.
 8403 = Thüringen. Frankenhausen, von der Georgshöhe aus.

FRANKREICH.

- 8078 = Abbeville. Der Waffenplatz.
 8074 = Amiens. Münster. Relief; Die Enthauptung Johannes des Täufers.
 8045 = Besançon. Grand Etablissement des Bains Salins, Casino und Theater.
 8085 = Boulogne am Meer. Das alte Schloss.
 8084 = " Die Kolonne der grossen Armee.
 8088 = Calais. Der Waffenplatz.
 8107 = Chartres. Das Wilhelmstor.
 8108 = " Rue du Bourg.
 8109 = " Das Münster und Place Chatelet.
 8110 = " Eure beim Pont Neuf.
 8062 = Dieppe. Das alte Schloss.
 8065 = " Die Ruinen des Château d'Argues.
 8051 = Dijon. Das Rathaus.
 8094 = Dunkerque. Kirche St. Eloi.
 8070 = Eu. Stadtkirche.
 8111 = Fontainebleau. Palais. La Cour des Adieux.
 8117 = " Cour de la Fontaine mit Karpfenteich
 8116 = " Ansicht vom Park aus.
 8057 = Fécamp. Kirche Ste. Trinité.
 8100 = Lille. Das Theater.
 8099 = " Das Parisertor.
 8104 = Reims. Das Rathaus.
 8103 = " Das Marstor.

ÖSTERREICH.

- 8442 = Salzburg mit Gaisberg und Kapuzinerberg, vom electr. Aufzug.
 8443 = " Stadtbrücke mit Kloster und Kapuzinerberg.
 8360 = " Hotel auf dem Schafberg.
 8362 = " Hof Gastein von den Pfarrwiesen.
 8444 = " Wildbad Gastein und Kaiserpromenade.
 8361 = Salzkammergut. Zell am See vom Kalvarienberg.
 8445 = " Zell am See gegen das Steinerne Meer.
 8446 = " Aussee vom Sarstein.
 8447 = " Aussee, Grundelsee.
 8448 = " Untrach gegen das Höllengebirge.
 8449 = " Gmunden gegen Traunkirchen.
 8348 = Semmeringbahn. Weinzettelwand.
 8373 = " Krausel-Klause.
 8374 = " Ruine Klamm.
 8375 = " Hotel am Semmering.
 8376 = " Bolleros-Wand und Raxalpe.
 8377 = " Station Semmering und Hotel Stephanie.
 8378 = " Der Jägergraben.
 8450 = " Breitenstein.
 8451 = " Schottwien.
 8452 = " Payerbach mit der Raxalpe.
 8453 = " Viadukt über die Kalte Rinne.
 8363 = Tirol. Kitzbühel gegen das Kaisergebirge.
 8364 = " Dorf Toblach mit Ampezzothal.
 8365 = " Schluderbach mit Croda Rossa.
 8366 = " Cortina, mit Monte Cristallo.
 8367 = " Tre Croci mit Monte Cristallo.
 8368 = " Misurinasee mit 3 Zinnen.
 8418 = Abbazia. Volosca.
 8419 = " Strandpartie bei Volosca (Thunfischerei).

PHOTOCHROMS.**AUTRICHE.****Format II.****ÖSTERREICH.**

8420 = Abbazia. Veduta Generale dal Monte.
 8421 = " " " dalla Villa Schalleck.
 8422 = " Bagni.
 8423 = " Bacino d'Abbazia.
 8424 = " Passeggio della Spiaggia.
 8425 = " Hotel Quarnero e il Bagno.
 8414 = Fiume. Veduta Generale.
 8415 = " Tersatta.
 8416 = " Il Porto e Via del Lido.
 8417 = " Il Molo
 8412 = Trieste. Veduta Generale dal Nord-Est.
 8413 = " Veduta Generale dal Faro.
 8327 = " Riva Carciotti.
 8328 = " Casa paesana presso Trieste.
 8426 = " Molo San Carlo.
 8427 = " Molo Guiseppina.
 8428 = " Piazza e Molo Guiseppina.
 8429 = " Riva dei Mandracchio.
 8430 = " Il Faro con Carca peschezeccia.
 8431 = " Canal' Grande.
 8432 = " Piazza Grande e il Lloyd, dal Molo.
 8433 = " Canal' Grande.
 8329 = " Miramar, dal Levante.
 8330 = " " Il Castello da Settentrione.
 8331 = " " dalle diga del porto.
 8379 = Vienne. Le Kahlenberg.

8420 = Abbazia. Generalansicht vom Berge aus.
 8421 = " " von der Villa Schalleck aus.
 8422 = " Die Bäder.
 8423 = " Bucht von Abbazia.
 8424 = " Die südliche Strandpromenade.
 8425 = " Hotel Quarnero und Bad.
 8414 = Fiume. Generalansicht.
 8415 = " Tersatta.
 8416 = " Hafen und Via del Lido.
 8417 = " Molo.
 8412 = Triest. Generalansicht von Nordost.
 8413 = " " vom Leuchtturm aus.
 8327 = " Riva Carciotti mit Güterzug.
 8328 = " Bauernhaus bei Triest.
 8426 = " Molo San Carlo.
 8427 = " Molo Guiseppina.
 8428 = " Piazza mit Molo Guiseppina.
 8429 = " Riva di Mandracchio.
 8430 = " Leuchtturm mit Fischerbarke.
 8431 = " Canal Grande.
 8432 = " Piazza Grande und der Lloyd vom Molo aus.
 8433 = " Canal Grande.
 8329 = " Miramare. Das Schloss von Osten.
 8330 = " Das Schloss von Norden.
 8331 = " Das Schloss vom Hafendamm aus.
 8379 = Wien. Kahlenberg.

ESPAGNE.

8312 = Course aux Taureaux à Barcelone.
 8313 = " " " " "

SPANIEN.

8312 = Stierkampf in Barcelona.
 8313 = " " "

ALGER ET TUNIS.

6299 = Blidah, Marché arabe.
 8494 = Tunis. Gourbis.
 8495 || " Bédouine.

ALGIER.

6299 = Blida. Arabischer Markt.
 8494 = Tunis. Arabische Hütten und ihre Bewohner.
 8495 || " Beduinin.

PANORAMAS.**Format Moyen.**

4575. Abbazia. Panorama dalla Villa Schalleck. 17 × 41 cm,

Klein-Format.

4575. Abbazia. Panorama von der Villa Schalleck aus.
 ca. 17 × 41 cm unaufgezogen.

Les numéros suivants qui ont manqué, sont de nouveau en magasin.

108 = Lucerne et Pont de la Chapelle.
 447 = Salzburg.
 450 = Berchtesgaden.
 1969 = Berlin. Le Palais du Parlement Allemand et la colonne de Victoire.
 1972 = " Le Jardin de Plaisance et le Château Royal.

Folgende Nummern, welche einige Zeit auf Lager gefehlt haben, sind wieder vorrätig.

108 = Luzern und Kapellbrücke.
 447 = Salzburg.
 450 = Berchtesgaden.
 1969 = Berlin. Reichstagsgebäude mit Siegestsäule.
 1972 = " Lustgarten mit königlichem Schloss.

PHOTOGRAMMES.**SUISSE.****Format III.****SCHWEIZ.**

328 = Lucerne. Hôtel du Lac et le Pilate.
 193 = " et le Pilate
 85 = " Gutsch et Musegg.
 38 = " Kapellbrücke et Wasserthurm.
 2013 = " Vue prise de 3 Linden.
 384 = Chillon et Montreux.
 815 = Meiringen vue prise vers Rosenlaur.
 1363 || Vue sur le Chemin de l'Eigergletscher.
 2245 = Petite Scheidegg et Wetterhorn.
 1409 = Le Château de Rhäzüns, vue vers le Calanda.

328 = Luzern. Hotel du Lac und Pilatus.
 193 = " mit Pilatus.
 85 = " Gutsch und Musegg.
 38 = " Kapellbrücke und Wasserthurm.
 2013 = " von den 3 Linden aus.
 384 = Chillon und Montreux.
 815 = Meiringen gegen Rosenlaur.
 1363 || Weg zum Eigergletscher.
 2245 = Kleine Scheidegg und Wetterhorn.
 1409 = Schloss Rhäzüns gegen den Calanda.

PHOTOGRAMMES.**BAVIÈRE.**

- 4540 = Reichenhall Gradierhaus.
4555 = Königsee, lieu de débarquement.

AUTRICHE.

- 4505 = Salzburg. Vue prise de Hohenstaufenblick.
4518 = " Palais Episcopal et le Dôme.
4502 = Vue prise depuis le Gaisberg
4534 = Salzburg. La Judenalp et le Watzmann.
4527 = Hellbrunn. Automat.
4571 || Wildbad-Gastein. Cascade près de la Schreckbrücke.
4588 = Hof-Gastein. Vue prise de la Pfarrwiesen.
4591 || Cascade près de Lend-Gastein.
4601 = Schmittenhöhe. Kitzsteinhorn et le Grossglockner.
4605 = Mooserboden et le Karlingergletscher.
4621 = Zell sur le Lac et Kitzsteinhorn.
4701 = Schluderbach et le Monte Pian.
4743 = St. Pauls-Eppan.
4493 || Eggenthal.
4745 || "
4750 = Meran. Steinerner Steg et Zenobourg.
4757 = Pergine.
4758 = Caldonazzo.
4765 = Col du Karersee. Rosengartenhof vers Lattemar.
4768 = Weisslatmbad.
4770 = Rosengartengruppe.
4365 = Gries-Bozen.

LAGO DI GARDA.

- 3524 = Riva. Il Porto.
3525 = Nago.
3527 = Tenno. Lago di Garda e Monte Baldo.
3528 = Riva Bastione e Monte Baldo.
3530 = Strada Ponale.
3531 || Stretta del Ponale.
3532 || Strada Ponale.
3535 = Arco. Kurpromenade.
3537 = Lago di Loppio.
3538 = "
3541 || Torre San Martino. La Bataglia.
3542 = Toscolano.
3543 = Sirmione.

Format III.**BAIERN.**

- 4540 = Reichenhall Gradierhaus.
4555 = Königsee, Landungsplatz.

ÖSTERREICH.

- 4505 = Salzburg. Aussicht vom Hohenstaufenblick.
4518 = Bischöfliches Palais und Dom.
4502 = Aussicht vom Gaisberg.
4534 = Salzburg. Judenalp mit Watzmann.
4527 = Hellbrunn. Mechanische Wasserkünste.
4571 || Wildbad Gastein. Wasserfall bei der Schreckbrücke.
4588 = Hof-Gastein von den Pfarrwiesen aus.
4591 || Wasserfall bei Lend-Gastein.
4601 = Schmittenhöhe. Kitzsteinhorn und Grossglockner.
4605 = Mooserboden mit dem Karlingergletscher.
4621 = Zell am See mit Kitzsteinhorn.
4701 = Schluderbach mit Monte Pian.
4743 = St. Pauls-Eppan.
4493 || Eggenthal.
4745 || "
4750 = Meran. Steinerner Steg und Zenobourg.
4757 = Pergine.
4758 = Caldonazzo.
4765 = Karersee. Rosengartenhof gegen Lattemar.
4768 = Weisslatmbad.
4770 = Rosengartengruppe.
4365 = Gries-Bozen.

GARDASEE.

- 3524 = Riva. Hafen.
3525 = Nago.
3527 = Tenno. Gardasee und Monte Baldo.
3528 = Riva Bastione und Monte Baldo.
3530 = Ponale-Strasse.
3531 || " -Schlucht.
3532 || " -Strasse.
3535 = Arco. Kurpromenade
3537 = Lago di Loppio.
3538 = "
3541 || Torre San Martino. La Bataglia.
3542 = Toscolano.
3543 = Sirmione.

PANORAMAS.

146. Panorama depuis Schynige Platte ca. 20×134 cm. Preis Fr. 4.50 unaufgezogen.
155. Panorama vom Schlern 19×72 cm. Preis Fr. 2.50 unaufgezogen.
159. Panorama vom Titlis ca. 20×190 cm. Preis Fr. 6.50 unaufgezogen.

Engel-Feitknecht, Twann (Schweiz)

— Gegründet 1874. —

PHOTOGRAPHISCHE APPARATE

für Amateure, Fachphotographen in allen Ausführungen.

Grösstes Lager sämtlicher ins photographische Fach einschlagender Artikel.

➡ Grosser illustrierter Katalog auf Verlangen gratis und franco. ➡

Boîte aux lettres.

Mr. R. de M. à L. Sur votre demande concernant l'utilité de la lampe incandescente à alcool, nous venons vous faire part du résultat des recherches qui ont été faites à l'académie technique royale de Berlin sur la lampe incandescente à alcool d'Auer. Le professeur H. W. Vogel écrit ce qui suit dans ses „Photographische Mitteilungen“:

Dans la lampe incandescente à alcool d'Auer, on allume une petite flamme qui vaporise l'alcool. Les vapeurs se mélangent avec l'air dans le bec Auer qui se trouve au-dessus de la flamme, et au bout d'env. 3 minutes on peut allumer ce bec. Comme combustible, on emploie de l'alcool dénaturé, d'au moins 96°. La

lampe d'essai, qui donnait une lumière de 40 bougies, employait par heure 111,3 cm. cubes d'alcool, ce qui correspond au prix de 5,57 centimes par heure, ou à env. cm. 0,04 c. par heure et par bougie, si on compte le litre d'alcool à 50 centimes.

Il résulte de cet essai que la question des frais de combustible n'entrave pas l'emploi de cette lampe. Cependant la fragilité du manchon est peu propice à l'application de ce bec aux lampes qui doivent être transportées fréquemment. La flamme est d'une blancheur éclatante, comme celle des becs Auer et on peut employer ces lampes partout où il ne se produit pas d'ébranlement vu qu'elles n'ont pas besoin d'être adaptées à une conduite de matières combustibles.

UNGER & HOFFMANN

Trockenplattenfabrik, Fabrik photographischer Papiere

sowie

sämtlicher photographischer Bedarfsartikel für Amateur- und Fachphotographen.

DRESDEN A.

BERLIN SW.

Reissigerstrasse 34, 36 u. 38

Jerusalemstrasse 6

empfehlen ihre rühmlich bekannten und über den ganzen Erdball verbreiteten

Special-Erzeugnisse:

Apollo-Trockenplatten, bestes, zuverlässigstes und gleichmässigstes Fabrikat.

Celloidinpapier, sehr haltbar, rasch kopierend und von prachtvollem Ton.

Auch orthochromatisch von hervorragender Qualität.

Apollo-Diapositivplatten, allen andern Erzeugnissen weit überlegen.

Albuminpapier von langbewährtem Rufe.

Platinpapier mit Heiss- oder Kaltentwicklung, in Fachkreisen als unübertroffen bekannt.

Apparate sowie sämtliche Bedarfsartikel für Photographie zu civilen Preisen.

◆ **Permanente Ausstellung** ◆

photographischer Einrichtungen und Neuheiten

zu deren Besuch höflichst eingeladen wird.

Haupt-Preisliste 530 Seiten stark, mit 400 Illustrationen, steht unserer geehrten Kundschaft zu Diensten.

Für

Photographische

Landschaftsaufnahmen (ohne Gelscheibe), sowie Reproduktionen farbiger Gegenstände geben meine

Farbenempfindlichen

Silbereosinplatten

die besten Resultate.

Photographische Apparate, Trockenplatten und Bedarfsartikel für Photographie.

Otto Perutz, München, Trockenplattenfabrik.

Illustrierter Preiscurant gratis und franco (unter Bezugnahme auf dieses Blatt).

Höchste Auszeichnungen.

Internationale Photographische Ausstellungen:
Berlin 1889, Mailand 1894.

Schatzmann & Co.

in ZOFINGEN.

Grosses Lager

in verschiedenen vorzüglichen Marken

Photographischer

Trockenplatten

Muster und Preislisten zu Diensten.

COMPTOIR SUISSE DE PHOTOGRAPHIE GENÈVE

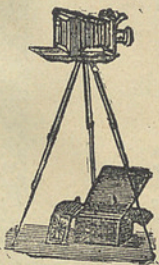
40, RUE DU MARCHÉ, 40

(1er ÉTAGE.)

Fabrique d'appareils et fournitures générales pour la photographie.

Deux laboratoires pour amateurs.

PHOTOGLOB Co., ZURICH-LONDRES.



Fabrique de carton
GEORGE CHANAL, GENÈVE.

Cartons blanc et couleur en toutes forces.
Cartes diverses pour photographies.
Papiers celloïdine et albuminé.

Avis aux visiteurs de Paris.

J'invite les étrangers visitant Paris et désireux d'y passer quelques moments agréables et instructifs à visiter mon magasin, pour jeter un coup d'œil sur la collection des photochroms — vues en couleurs naturelles de tous pays — unique dans son genre.

A. C. CHAMPAGNE,
180, Rue de Rivoli, Paris.

Süddeutsche Celloïdin-Papier-Fabrik

MÜNCHEN, Landwehrstr. Nr. 28.

empfiehlt



Celloïdinpapier!

in vorzüglichster Qualität glänzend und matt. Einfachste Behandlung im Tonfixierbad und in getrennten Bädern.

— Proben kostenfrei. —

— 2 —

PHOTOCHROM

Photographien in natürlichen Farben.
PHOTOCHROM, gesetzlich geschützt, ist von ORELL FÜSSLER erfunden und in Kunst- und Buchhandlungen zu beziehen.
Verlag Photoglob Co., Zürich.

PHOTOGLOB Co. ZÜRICH, LONDON, DETROIT.

Permanente **Ausstellung** Bäregasse 3
Parterre

Täglich geöffnet von 8 Uhr morgens bis 6 Uhr abends, mit Ausnahme der Sonn- und Feiertage.

Freier Eintritt, ausgenommen Samstag Eintritt Fr. 1. —

Reichhaltigste Kollektionen von Europa und verschiedenen aussereuropäischen Ländern in diversen Formaten in

Photochroms

Natur-Farben-
Photographien



Photogrammen

unveränderlichen
Landschafts- und Städtebildern in
Glanzton und nach Art der
Platina-Photographien

nach Original-Aufnahmen der eigenen Operateure.

PANORAMEN

aus dem Hochgebirge der Schweiz, des Tirol und des Montblanc-Gebietes.

Salon- und Touristen-Albums in geschmackvoller und origineller Ausstattung.

Prachtwerk: **Panorama der Schweiz** in 8 Bänden mit photographischen Ansichten in Format III nebst Vignetten und beschreibendem Texte.

Kunstmappen mit 25—30 Heliotypien nach freier Wahl aus der Schweizer-, Riviera- und Agypter-Kollektion.

Separate Ausstellung der Neuheiten in Photochrom und Photogramm.

AVIS. Um jedermann Gelegenheit zu geben, unsere ganze Bildersammlung zu sehen und sich wohl auch an Hand derselben einen Reiseplan zusammenstellen zu können, haben wir unsere Kollektion hier ausgestellt und laden höflichst zu deren Besichtigung ein.

Unsere zahlreichen Kunden in den Städten, Kurorten und Fremdenplätzen besorgen nach Angabe der Nummer und des Formates jede Bestellung auf das prompteste und sorgfältigste, und sind wir event. gerne bereit, nähere Adressen aufzugeben.

Photoglob Co.

PHOTOGLOB Co., ZÜRICH-LONDON.

Art. Institut Orell Füssli

» Zürich. «

Aufnahmen nach der Natur auf **photographischem** Wege oder durch die Hand des **Künstlers** von

Hotels,
Kuranstalten,
Landesgegenden.

☞ Da die gegenwärtige Saison vorzüglich für solche Arbeiten geeignet ist, ersuchen wir um bezügliche gütige Aufträge von unserer Tit. Kundschaft.

Darnach werden definitive Vorlagen für

Clichés,
Plakate,
Illustrierte Broschüren,
Illustrierte Prospekte

sofort oder nach Belieben später vorgelegt. Wir empfehlen uns für illustrierte und einfache Druckarbeiten in ein- und mehrfarbiger Ausführung, wie

Briefpapiere in allen Formaten,

Adresskarten, mehrfarbige und einfache Korrespondenzkarten.

Drucksorten aller Art für Hotellerie und Handel.



Für
Landschafts-
Aufnahmen

eignet sich
ganz speciell
unsere



Orthochromatische Platte



welche
immer noch die
einzig Platte ist,
welche **OHNE** Gelbscheibe
die richtigen Abstufungen von
Gelb, Grün u. Blau wiedergibt.
Bezüglich Haltbarkeit sind wir im
Falle mitzuteilen, dass diese Platten bei
sachgemässer Lagerung **ein Jahr halt-**
bar sind. 