

LK 1314

Photoglob Co., Zurich

Etablissements sous la raison sociale PHOTOCHROM Co.:

LONDRES E. C.
121 Cheapside

DETROIT (MICH. U. ST. A.)
Lock Box 603

Exposition
permanente et publique
à la
Maison d'Édition
Bärengasse 3,
Zurich.

CATALOGUE MANUEL DES PHOTOCHROMS

(Extrait du Catalogue général).

Vol. 3. *La France, l'Italie, l'Espagne,
la Belgique, Luxembourg, la Russie,
Alger et Tunis.*

Paysages et Oeuvres de Maîtres.



Ces feuilles d'art, qui ne le cèdent en rien aux aquarelles et qui surpassent comme fini d'exécution et effet de coloris les tableaux ordinaires à l'huile, nous révèlent les beautés de la nature, les curiosités de tous les pays et le talent des peintres-artistes mieux que n'importe quel livre ou conférencier.

EN VENTE

dans toutes les librairies principales
ainsi que dans les magasins d'art
et de photographies de tous les pays.

EN VENTE:

Remarques générales.

1^o Les photographies en couleurs naturelles de la „Photoglob Co.“ sont publiées dans les formats suivants:

			^{cm}		
Format I,	Grandeur moyenne,	12/17	non monté,		
„ II,	„	„	16/22	„	„
„ III,	„	„	21/27	„	„
„ IV,	„	„	28/37	„	„
„ V,	„	„	35/46	„	„
„ VI,	„	„	42/52	„	„
„ VII,	„	„	50/65	„	„

Panoramas, Extra-Formats, Oeuvres de Maîtres.

2^o Les Vues-Photochroms se vendent:

a) Non montées (dans tous les formats).

b) Montage sur carton photographique à biseaux dorés (format I à III).

PS) Carton gris, estampé (format I à III).

d) Montage en passe-partout, à tranches dorées, prêt à l'encadrement (dans tous les formats).

Si l'on désire recevoir les vues-photochroms montées, on est prié d'en préciser le genre de montage par les lettres *b*, *PS*, ou *d*, comme cela est expliqué ci-haut.

Sur demande, nos agences peuvent pourvoir les intéressés de jolis albums, de portefeuilles élégants et d'encadrements variés, propres à collectionner les vues, à en faire des cadeaux d'une manière convenable, à en garnir les chambres et salons des particuliers, les corridors et salles d'hôtels, d'institutions publiques, etc., le tout à prix modérés.

3^o Pour recevoir une vue quelconque, figurant dans le catalogue, on n'a qu'à en indiquer le numéro annoté à côté. Ce numéro désigne en même temps le format (c'est-à-dire la grandeur de la vue non montée) aux dimensions ci-dessus.

4^o = indique que la vue en question est en largeur,
|| signifie vue en hauteur.

LE BULLETIN PHOTOGLOB

Organe de la Photoglob Co.

paraissant le 1^{er} de chaque mois, donne entre autre régulièrement un aperçu des publications de la maison et contient des articles de fond sur des questions touchant à l'art photographique et des descriptions de voyage des opérateurs-artistes de la Société.

Abonnement annuel pour la Suisse Fr. 1.50

Pour les autres pays de l'Union postale „ 2.—



Pour insertions prière de s'adresser à la rédaction.

GA 2003

Format I: 12 × 17 cm. environ.

FRANCE

y compris la Riviera Française et la Principauté
de Monaco.

- 254 = **Dauphiné.** Grande Chartreuse. Vue générale.
 255 = » Façade du Couvent, Chartreuse.
 367 = » Grenoble, la Tronche et le St-Eynard.
 368 || » Route de la Grande Chartreuse, la Croix-Verte.
 369 || » Route de la Grande Chartreuse, le Grand Logis.
 370 || » » Entrée du Désert.
 371 || » » Pont Saint-Bruno.
 372 || » » les Tunnels.
 373 || » Sassenage, Cascade du « Gouffre bleu ».
 374 || » » Cascade du Parisien.
 375 || » » Cascade du Furon.
 376 || » » les Cuves.
 377 = » Uriage-les-Bains I.
 378 = » » II.
 379 = » Les Ponts-de-Claix.
 380 = » Château de Vizille.
 381 = » Aix-les-Bains, l'Abbaye d'Haute-Combe.
 414 = » » Dent du Chat et Lac du Bourget.
 494 = » Grenoble et la Chaîne des Alpes.
 495 = » Glacier de la Grave, la Meije et l'Hôtel Juge de la Grave.
 505 = » Notre Dame de la Salette.
 608 || » Route de la Grande Chartreuse. Le Pic de l'Aiguille.
Vallée de Chamonix voyez Suisse.
 493 = **Riviera.** Nice, Hôtel Suisse et environs.

Format II: 16 × 22 cm. environ.

- 8076 = **Abbeville.** Vue générale, prise de l'Eglise St-Jacques.
 8077 = » Maison de François I^{er}.
 8078 = » La Place d'Armes.

Format II: 16 × 22 cm. environ.

- 8079 = **Abbeville.** La Place de l'Amiral Cœurbet et l'Eglise St-Vulfran.
 8071 = **Amiens.** Vue générale, prise du Beffroi.
 8072 || » La Cathédrale.
 8073 = » Cathédrale, Bas Relief. La Vie de St-Jean Baptiste.
 8074 = » » » Décapitation de St. Jean Baptiste.
 8075 || » Le Chœur de la Cathédrale.
- 9574 = **Angers.** Vue panoramique, prise du Pont de la Haute Chaîne.
 9575 = » La Tour du Pont de la Haute Chaîne.
 9576 = » Place du Raillement.
 9577 = » Statue et Château du Roi René.
- 9557 = **Arcachon.** Vue générale, prise du Casino.
 9558 = » Le Casino.
 9559 = » Vue générale de la Plage.
- 9258 || **Auvergne.** La Cascade des Salins près de Mauriac.
 9259 = » Bort et le Mont Dore.
 9260 = » Les Orgues Basaltiques de Bort.
- Avignon** voyez **Provence.**
- 9791 = **Bayeux.** Vue générale.
 9792 || » La Cathédrale.
 9793 || » Intérieur de la Cathédrale.
 9794 || » Vieille Maison de la Rue St-Martin.
 9795 = » La Place du Château.
- 8045 = **Besançon.** Grand Etablissement des Bains Salins.
 8046 = » Le Pont de Battant avec l'Eglise de la Madelaine et les Quais.
 8047 = » Vue générale de Besançon et le Doubs.
- 9473 = **Béziers.** Vue générale.
 9474 = » Le Théâtre et la Promenade.
 9475 = » La Statue Paul Riquet et les Allées.
 9463 = » La Fontaine Teutone au Plateau.
- Biarritz** voyez **Pyrénées.**
- 6839 = **Blois** (Loir et Cher). Le Château de Chambord.
 8718 = » Château de Blois. Aile de François I^{er}. Façade Extérieure.
 8719 = » Château de Blois. Aile de François I^{er}. Façade sur la cour.
- 6806 = **Bordeaux.** La Bourse.
 6807 = » Rue du Chapeau Rouge, prise de la Place Richelieu.
 6808 = » Vue prise de la Bastille.
 6809 = » Vue du Port.
 6944 = » La Grande Fontaine sur la Place Tourny.
 8752 || » La Porte de Sévigné.
 9560 = » La Comédie et la Rue XXX. Juillet.

Format II: 16 × 22 cm. environ.

- 9561 = **Bordeaux.** Les Allées de Tourny.
 9562 = » La Colonne des Girondins.
 9563 = » La Bourse et les Quais.
 9714 || » La Porte de la Cloche.
 9715 = » Place Pey-Berland. La Cathédrale.
 8080 = **Boulogne-sur-Mer.** Vue générale, prise de la Jetée de l'Ouest.
 8081 = » La Plage et le Casino.
 8082 = » Les Jetées.
 8083 = » Eglise Notre-Dame.
 8084 = » La Colonne de la Grande Armée.
 8085 = » Le vieux Château.
 9843 = **La Bourboule.** Casino et Etablissement des Bains.
 9844 = » Vue générale.
 9755 = **Brest.** Vue générale et Pont Tournant.
 9756 = » » du Port Militaire.
 9757 = » Le Port Militaire, pris du Pont Tournant.
 9758 = » Le Château, pris du pont Tournant.
 9759 = » La Rade, prise du Cours Dajot.
 9760 = » Le Cours Dajot.
 9761 = » Place des Portes.
 9762 = » Plougastel-Daoulas. Le Calvaire.
 9796 = **Caen.** Vue générale.
 9797 || » Eglise St-Pierre.
 9798 = » Abbaye aux hommes.
 9799 = » » » femmes.
 9801 || » Ancien Hôtel de Than XVI^e siècle.
 9802 || » Vieilles Maisons de la Rue St-Pierre.
 9803 = « Place Royale et l'Hôtel de Ville.
 9804 = « Le Port.
 9805 = » Eglise St-Etienne.
 8086 = **Calais.** La Plage et le Casino.
 8087 = » Gare Maritime.
 8088 = » La Place d'Armes.
 8089 || » Hôtel des Guises.
 8090 = » Le Phare et l'Eglise St-Pierre.
 8091 = » Le Port.
 9252 = **Le Cantal.** Le Lioran (hôtel de la Compagnie d'Orléans).
 9253 = » Château d'Anteroche, près de Murat.
 9254 = » St-Jacques et le Puy-Grion.
 9255 || » Ruines du château de Léotoing près de Blesle.
 9256 || » Gorges de la Cère, près de la Roquebrou.
 9257 || » Le Lioran. La gare, les hôtels, la forêt et le Rocher de Vassivière.
 9470 = **Cette.** Vue du Port.
 9471 = » Panorama I.
 9472 = » » II.

Format II: 16 × 22 cm. environ.

Vallée de Chamonix voyez Suisse.

- 8107 = **Chartres.** Porte Guillaume.
 8108 = » La Rue du Bourg.
 8109 = » La Cathédrale et la Place Châtelet.
 8110 = » L'Eure au Pont-Neuf.
 9733 = **Cherbourg.** Vue générale, prise du Fort du Roule.
 9734 = » Quai Alexandre III et le Bassin du Commerce.
 9735 = » L'Avant-Port et le Quai Caligny.
 9736 = » Le Casino et la Plage à Marée Basse.
 9737 = » Grand Théâtre et Fontaine Mouchel.
 9738 = » Statue de Napoléon I^{er} et la Rade.
 9739 = » La Montagne et le Fort de la Roule.
 9740 = » Environs. Le Château de Tourlaville.
 9838 = **Clermont-Ferrant.** Vue générale de Royat-Ferrant prise de Royat.
 9839 = » Royat. La Grotte.
 9840 = » „ L'Eglise et l'ancienne Ville.
 9841 = » Le Puy-de-Dôme.
 9842 = » Sommet du Puy-de-Dôme. Les Ruines du Temple de Mercure et l'Observatoire.
 8060 = **Dieppe.** Vue générale de la Plage et du Casino.
 8061 = » La Plage et le Casino.
 8062 = » Le Vieux Château.
 8063 = » Place du Puit Salé.
 8064 = » Les Jetées.
 8065 = » Ruines du Château d'Argues.
 8048 = **Dijon.** Le Square et la Place Darcy.
 8049 || » L'Eglise Notre-Dame.
 8050 || » La Cathédrale St-Bénigme.
 8051 = » L'Hôtel de Ville.
 8052 = » Vue générale.
 9751 = **Douarnenez.** Vue générale du Port.
 9752 = » La Plage et l'Île de Tristan.
 9753 = » Audierne. Vue générale.
 9754 = » La Pointe du Raz.
 8092 = **Dunkerque.** Vue générale.
 8093 = » Le Quai de Leugnær.
 8094 = » L'Eglise-St-Eloi.
 8095 = » La Place Jean-Bart.
 8096 = » L'Entrée du Port au Moment de la Marée.
 8097 = » Le Phare.
 8098 = » Malo les Bains. La Plage et le Casino.
 8070 = **Eu.** L'Eglise de la Ville.
 8053 = **Fécamp.** La Plage.
 8054 = » L'Avant-Port.
 8055 = » Distillerie de la Bénédictine.
 8056 || » » La Fontaine.

Format II: 16 × 22 cm. environ.

- 8057= **Fécamp.** Eglise Ste-Trinité.
 8058= » Vue générale I.
 8059= » » II.
 8111= **Fontainebleau.** Palais de Fontainebleau. La Cour des Adieux
 8112= » Palais de Fontainebleau. Chambre à Coucher de
 Napoleon Ier.
 8113= » » Chambre à Coucher de Marie Antoinette.
 8114= » » La Salle du Trône.
 8115= » » Galerie Henri II.
 8116= » » Vue prise dans le Parc.
 8117= » » La Cour de la Fontaine et l'Etang des Carpes.
 9722= **Granville.** La Tranchée des Anglais.
 9723= » La Plage à l'heure des Bains.
 9724= » Vue générale, prise du Cap Lihou.
 9725= » Vue générale, prise des Falaises de Donville.
 9726= » La Haute Ville et la Plage.
 9727= » Saint-Pair. Vue générale
 9728= » » La Plage.
 6957= **Le Havre.** Vue générale de St-Adresse.
 6958= » L'Hôtel de Ville.
 8024= » La Bourse et le Bassin du Commerce.
 8025= » L'Entrée du Port au Moment de la Marée.
 8026= » La Hève, prise du Boulevard Maritime.
 8027= » Le Boulevard Maritime.
 8028= » L'Entrée du Steamer Transatlantique «La Bourgogne»
 8029= » Un Trois-Mâts.
 8030= » Croiseur-Cuirassé 1er rang «Le Pothuau».
 8031= » La Place Gambetta et le Bassin de Commerce.
 8032= » Vue générale et l'embouchure de la Seine.
 6941= **Honfleur.** La Vieille Lieutenance.
 6952= » Les Jetées au Moment de la Marée.
 6953= » Le Mont Joli.
 8038= » L'Avant-Port.
 8039= » Le Port.
 8099= **Lille.** La Porte de Paris.
 8100= » Le Théâtre.
 8101= » La Grande Place.
 8102= » La Place de la Gare.
 9729= **Saint-Lô.** Vue générale.
 9730= » Les bords de la Vire.
 9731= » Place et Eglise Notre Dame. (Procession du 15 Août.)
 9732= » Eglise Sainte-Croix.
 9741= **Lorient.** Place Alsace-Lorraine.
 9742= » Porte Mobihan.
 9743= » Port du Commerce.

Format II: 16 × 22 cm. environ.

- 9744 = **Lorient.** Vue générale, prise de la Pointe du Pen-Mané.
 9745 = » Port Louis. Le Môle.
 9746 = » » La Citadelle.
 8105 = **Lyon.** Place Bellecour et Statue de Louis XIV.
 8106 = » Pont Tilsitt et l'Archevêché de Fourvière.
 8720 = » Vue de la Cathédrale et de N. D. de Fourvière.
 8721 = » L'Hôtel de Ville.
 16564 = » Place de la Comédie. L'Hôtel de Ville.
 16565 = » La Fontaine Bartholdi
 16566 = » Palais de la Bourse.
 16567 = » Quai des Célestins. Le Marché St-Antoine.
 16568 = » Les Quais de la Saône.
 16569 = » Le Côteau de la Fourvière pris du Quai St-Antoine.
 16570 = » Rue de la République.
 16571 = » -St. Clair et le Côteau de la Croix Rouse pris du
 Quai des Brotteaux.
 16572 = » Place des Terreaux.
 16573 = » Vue panoramique des Chartreuse, Vaise et le Mont d'Or.
 16574 = » Place Carnot.
 16575 = » Le Parc de la Tête d'Or. Les Cygnes.
 9763 = **St-Malo.** Vue générale, prise du Fort de la Cité.
 9764 = » La Plage à Marée Basse.
 9765 = » La Cale Dinan. Entrée du Port.
 9766 = » Les Remparts, pris du Grand Bey.
 9767 = » Le Pont Roulant.
 9768 = » Le Tombeau de Châteaubriand au Grand Bey.
 9769 = » Saint-Servan. Vue générale, prise du Fort de la Cité.
 9770 = » Saint-Servan. Le Port Saint-Père.
 9771 = » Dinart. La Plage et le Casino des Terrasses.
 9772 = » » Bric-à-Brac. Côté de Saint Malo.
 9773 = » Paramé. Vue générale de la Plage.
 1056 = **Marseille.** Conservatoire de Musique et la Bibliothèque
 1057 = » La Réserve de Roubion.
 1087 = » Route de la Corniche.
 1163 = » Quai de la Fraternité I.
 1164 = » Quai de la Fraternité II.
 1165 = » Quai de la Fraternité III.
 1203 = » Entrée du Vieux Port.
 1204 = » L'Eglise des Augustins.
 1205 = » Vue de Notre-Dame de la Garde.
 6057 = » Le Palais Long-Champs.
 6058 = » L'Ascenseur et Notre Dame de la Garde.
 6059 = » Chemin de la Corniche I.
 6060 = » Chemin de la Corniche II.
 6189 = » Chemin de la Corniche III.
 6061 = » Partie du Port avec Notre Dame de la Garde.

Format II: 16 × 22 cm. environ.

- 6062 || **Marseille.** Notre Dame de la Garde I.
 6063 = » Quai de la Joliette et la Cathédrale.
 6064 = » Le Phare et la Cathédrale.
 6065 = » Entrée du Vieux Port.
 6066 || » Notre Dame de la Garde II.
 9482 = » Vue générale prise de N. D. de la Garde.
 9483 = » Vue générale avec les Iles, prise de N. D. de la Garde.
 9484 = » Notre Dame de la Garde.
 9485 = » L'Eglise St. Victor, la plus ancienne Eglise à Marseille.
 9486 = » Vue prise du Château d'If.
 9500 = » Quai de la Joliette et Messageries Maritimes.
 9501 = » Les Bassins de la Joliette, la Cathédrale et N. D.
 de la Garde.
 9446 = » La Cannebière avec la Bourse.
 9447 = » » et l'Hôtel du Louvre.
 9448 = » Quai du Port. Débarquement des Oranges.
 9449 = » La Cathédrale et le Quai de la Joliette.
 9450 = » La Route de la Corniche, prise du Restaurant Roubion.
 9451 = » Perspective de la Rue de la République.
 9452 = » Le Château d'If, pris de la Mer.
 9845 = **Mont-Dore.** Vue générale.
 6721 = **Montpellier.** Porte du Peyrou.
 6740 = » Promenade.
 6772 = » Vue générale.
 9458 = » La Place du Théâtre.
 9459 = » Rue Nationale.
 9460 = » Le Jardin du Peyrou. Statue Louis XIV.
 9495 || » La Fontaine des Trois Grâces.
 9496 = » Le Château d'Eau.
 9497 || » La Cathédrale et la Faculté de Médecine.
 9498 = » La Préfecture et la Poste.
 9499 = » Le Les.
 9716 = **Mont St. Michel.** Façade du Sud, prise de la Digue.
 9717 = » Côté de l'Est à Marée Haute.
 9718 = » » Nord-Est à Marée Haute.
 9719 || » L'Abbaye, prise des Remparts.
 9720 = » La Merveille XIII^e siècle. Salle des Chevaliers.
 9721 = » La Promenade des Moines.
 9578 = **Nantes.** Vue générale de la Ville et du Port.
 9579 = » L'Entrée du Port.
 9580 = » Le Port, vue prise de St-Anne.
 9581 = » La Station de la Bourse.
 9582 = » La Grève.
 9583 = » Panorama avec la Bourse, prise de l'île Gloriette.
 9584 = » L'Entrée du Château.

Format II : 16 × 22 cm. environ.

- 9585 || **Nantes.** La Cathédrale.
 9586 = » Confluent de l'Erdre et de la Loire.
 9587 = **Environs de Nantes.** Clisson, vue générale.
 9588 = » Clisson, le Château.
 6731 = **Nîmes.** Intérieur des Arènes.
 6732 = » Vue du Mont Cavalier.
 6743 = » Les Arènes.
 6744 = » Maison Carrée (Temple élevé vers l'an 4 de l'ère chrétienne).
 6801 = » Place de l'Esplanade.
 6802 = » Le Pont du Gard. (De construction romaine, construit par Agrippa, gendre de l'empereur Auguste.)
 9261 = » Jardin de la Fontaine.
 9262 = » L'Esplanade.
 9263 = » Les Arènes. Extérieur.
 9264 = » » Intérieur.
 9265 = » Course aux Taureaux.
- Orange** voyez Provence.
- 8722 = **Orléans.** Vue générale.
 8723 = » Rue Jeanne d'Arc.
 8724 || » Statue de Jeanne d'Arc, par Foyatier, Place du Martroy.
 8753 = » Place du Martroy avec Statue de Jeanne d'Arc par Foyatier.
 8754 || » Maison de Diane de Poitiers.
 8755 || » Cathédrale Sainte Croix.
- 1037 || **Paris.** Exposition Universelle de 1889. Le Dôme Central I.
 1038 = » » Le Dôme Central avec les Environs II.
 1039 = » » Vue des Jardins avec le Dôme Central.
 1040 = » » La Fontaine Lumineuse, vue de face.
 1041 = » » Vue prise sous la Tour Eiffel.
 1042 = » » La Grande Fontaine Lumineuse et la Tour Eiffel.
 1043 = » » Le Trocadéro.
 1044 = » » Galerie de Machines.
 1045 = » » Entrée du Pont de Jéna.
 1046 = » » Galerie des Beaux-Arts.
 1047 = » » La Fontaine Lumineuse et le Dôme Central.
 1048 = » » Par dessous la Tour Eiffel.
 1049 = » » Le Trocadéro, vu par dessous la Tour Eiffel.
 1050 = » » La Fontaine Lumineuse et la Tour Eiffel.
 1051 = » » Pont de Jéna et la Tour Eiffel.
 1052 || » La Tour Eiffel, prise du Champ de Mars.
 1053 = » » Entrée du Pont de Jéna et la Seine.
 1054 = » Boulevard des Italiens.
 1055 = » Pont d'Alma.

Format II: 16 × 22 cm. environ.

- 1129 = Paris. Galerie d'Appollon au Louvre. Intérieur.
 1130 = » Escalier du Grand Opéra.
 1153 || » Statue d'Alexandre Dumas.
 1154 = » Place de la Bastille.
 1155 = » Place de la République.
 1156 = » L'Eglise de St. Laurent près de la Gare de l'Est.
 1157 = » La Bourse.
 1158 = » La Place Clichy.
 1159 = » Eglise Ste-Geneviève.
 1160 = » Rue Soufflot et le Panthéon.
 1161 = » Pont St-Michel et Notre Dame.
 1162 = » Le Panthéon.
 1599 = » Arc de Triomphe de l'Etoile.
 1600 = » Porte St-Denis.
 1601 || » Eglise de la Trinité.
 1602 = » Eglise St-Augustin.
 6919 = » Fontaine de Médicis.
 6920 = » Le Lac du Bois de Boulogne.
 6921 = » La Cascade du Bois de Boulogne.
 6922 = » Palais Royal.
 6923 = » Avenue des Champs-Elysées.
 6924 = » Le Boulevard de la Madeleine.
 6925 = » Place Vendôme.
 6926 = » Eglise Notre-Dame.
 6927 = » Avenue du Bois de Boulogne.
 6928 = » Le Palais du Luxembourg.
 6929 = » Rue de Rivoli.
 6930 = » Place de la Concorde.
 6931 = » L'Avenue de l'Opéra.
 6932 = » L'Hôtel de Ville.
 6933 = » Vue panoramique avec l'Avenue des Champs-Elysées,
 prise de l'Arc-de-Triomphe de l'Etoile.
 6934 = » Le Louvre.
 6935 = » L'Opéra.
 6936 = » Panorama des Sept Ponts.
 6938 = » L'Arc-de Triomphe du Carrousel.
 6939 || » Le Dôme des Invalides.
 6940 = » Le Pont au Change et Palais de Justice.
 6942 = » La Madeleine.
 6943 = » Boulevard St. Martin.
 6945 = » Monument Gambetta.
 6946 = » Intérieur de l'Eglise St-Etienne du Mont.
 6947 || » L'Inauguration de l'Opéra.
 6948 || » Le Foyer de l'Opéra (Intérieur).
 8019 || » Grand Escalier de l'Opéra.
 8020 || » Tombeau de Napoléon I.

Format II: 16 × 22 cm. environ.

- 9806 = **Paris.** La Grande Roue.
 9807 = » Place de la Concorde.
 9808 = » Rue Royale et la Madeleine.
 9809 || » Intérieur de la Madeleine.
 9810 = » Perspective du Grand Hôtel.
 9811 = » Jardin des Tuileries.
 9812 = » Bassin des Tuileries et Perspective des Champs Elysées.
 9813 || » La Venus de Milo.
 9814 = » Saint-Germain l'Auxerrois.
 9815 = » La Tour Saint-Jacques.
 9816 = » Place du Châtelet.
 9817 = » Palais de Justice et la Sainte-Chapelle.
 9818 || » Intérieur de la Sainte-Chapelle. Chapelle Supérieure.
 9819 = » Ste-Chapelle. Intérieur de la Chapelle Inférieure.
 9820 = » Ensemble de Notre Dame.
 9821 || » Intérieur de Notre Dame.
 9822 = » Musée de l'Hotel de Cluny.
 9823 = » Les Buttes Chaumont.
 9824 = » Chambre des Députés.
- 6914 = » **Versailles.** Le Char Embourbé.
 6915 = » » Le Bassin de Latone I.
 6916 = » » » » II. Le jour des grandes eaux.
 6917 = » » La Maison du Seigneur au Parc du Petit Trianon.
 6918 = » » Le Bassin de Neptune. Le jour des grandes eaux.
 6937 = » » Le Palais de Versailles.
 6949 = » » Galerie des Glaces. Intérieur.
 8021 = » » Les Bains d'Apollon.
 8022 = » » Voiture du Sacre.
 8023 = » » Galerie des Batailles.
 9826 || » » Napoléon I^{er}, mourant.
 9827 = » » Chambre Louis XIV.
 9828 = » » Palais du Grand Trianon.
 9829 = » » Grand Trianon. Chambre de l'Impératrice Joséphine.
- 9830 = » » » » » » » » Napoleon I^{er}.
 9831 = » » » » » » » » la Reine Victoria.
 9832 = » » Le Petit Trianon.
 9833 = » » » » » » » » Chambre de Marie Antoinette.
 9834 = » » » » » » » » La Laiterie.
 9835 = » » » » » » » » Le Pavillon et le rocher Marie Antoinette.
- 9747 || **Quimper.** La Rue Kéréon.
 9748 = » Vue générale.
 9749 = » Le Quai.
 9750 = » La Passerelle du Steir.

Format II: 16 × 22 cm. environ.

- 6736 || **Provence.** Aix. Cathédrale St-Sauveur.
 6741 || » Aix. Porte de la Cathédrale St-Sauveur.
 6742 = » » Le Cloître de St-Sauveur.
 6803 = » » La Fontaine de la Rotonde.
 6723 = » Arles. Les Arènes (largeur totale 102 m).
 9491 = » Avignon, vue générale, prise de l'Isle de Barthalasse.
 9492 = » » vue générale et Pont St. Bénézéch.
 9493 = » » Place de l'Hôtel de Ville.
 6720 = » » Château des Papes.
 6768 = » » Palais des Papes, Pont sur le Rhône et Chapelle (bâtie en 1177—1488).
 6804 = » » Pont suspendu sur le Rhône.
 9403 = » » Le Pont St. Bénézéch.
 9454 = » » Les Remparts.
 6719 = » Abbaye du Mont-Majour.
 9488 = » Orange, vue générale.
 9453 = » » le Théâtre.
 6717 = » » Théâtre Romain.
 9487 = » » » » Intérieur.
 6718 = » » Arc de Triomphe de construction romaine (hauteur 22,73 m, largeur 21,45 m, bâti au X^e siècle).
 9489 = » » Arc de Triomphe Romain.
 9490 = » » Place de l'Hôtel de Ville.
 6722 = » Aqueduc de Roquefaveur. Canal de Marseille.
 9494 = » Tarascon. Vue générale prise de Beaucaire.
 9404 = » » Le Château de Beaucaire.
 9455 = » » Les Ruines du Château de Beaucaire.
 9456 = » » Le Château du Roi René.
 9457 = » » » » » » » » » »
 6730 = » Fontaine de Vaucluse et sa Vallée.
9508 = Pyrénées. Argelès. Vue générale.
 6770 = » Argelès.
 9535 = » Bayonne. Le Pont et le Théâtre.
 9536 || » » Rue du Port-Neuf.
 9537 = » » Le Vieux Château.
 9469 = » Betharram. Vue générale et le Pont.
 6725 = » » Etablissement des Pères.
 6727 = » » Séminaire de Betharram.
 6733 = » » Le Calvaire.
 9521 = » » Place de la Chapelle.
 6726 = » » Pont de Betharram.
 6805 = » Biarritz. Vue prise de la Plage.
 9538 = » » Vue générale.
 9539 = » » Pont des Pêcheurs.
 9540 = » » Le Rocher de la Vierge.
 9541 = » » » » » » vue prise de la Digue.

Format: 16 × 22 cm. environ.

- 9542 = **Pyrénées.** Biarritz. Les Bains du Vieux Port.
 9543 = » Biarritz. La Villa Belsa.
 9544 = » » La Côte des Basques.
 9510 = » Caunterets. Vue générale, prise du Mamelon Vert.
 9511 = » » Vue générale, prise de la Raillère.
 6739 || » Cascade du Cérisey.
 6771 = » Eaux Bonnes. Vue générale.
 9528 = » » » » »
 9530 || » » Chaudes. La Gorge et le Pont de Hourat.
 9531 = » » » Vue générale.
 9532 = » » » La Vallée des Eaux Chaudes avec l'Etablissement des Bains.
 9550 = » Fuenterrabia. Vista general tomado des de Hendaya.
 9551 = » Fuenterrabia. Puerta Principal.
 9552 || » » Calle Mayor.
 6737 = » Gabas. Vue générale.
 6738 = » Gaube, Lac de.
 6729 = » Gavarnie, Cirque de.
 9516 = » » » »
 9517 = » » Le Cirque avec la Cascade.
 9515 = » Gedre, la Vallée de.
 9545 = » St. Jean-de-Luz. Vue générale, prise de Ste-Barbe.
 9546 = » » » Vue générale et le Port.
 9547 = » » » La Maison de l'Infante.
 9548 = » » » Intérieur de l'Eglise.
 9549 = » » » Le Fort Socoa.
 9529 = » Laruns, la Vallée de.
 6773 = » Lourdes, Notre Dame, prise du Château.
 9502 = » » vue générale I.
 9503 = » » Notre Dame. II.
 9504 = » » » » III.
 9505 = » » Le Château, pris de la Terrasse de N. D.
 9506 = » » Vue générale de la Ville IV, avec le Château.
 9507 = » » Notre Dame prise du Mont Calvaire.
 6774 = » » Basilique de Notre Dame. Vue prise de la Prairie.
 6775 = » » La Grotte de Notre-Dame.
 9465 = » » Le Chateau avec la Riviere.
 9466 = » » Le Lac de Lourdes.
 9518 = » Luchon. Vue générale des Hotels.
 9467 = » » La Chute de la Pique.
 9468 = » » La Tour de Castelvieil.
 9519 = » » La Vallée de Lys.
 9520 || » » » » » Cascade du Coeur.
 9512 = » Luz. Vue générale.
 9533 = » Orthez. Vue générale.
 9534 = » » Vieux Pont.

Format II: 16 × 22 cm. environ.

- 9523 = **Pyénées.** Pau. Vue générale et le Pont de Jurancon.
 9524 = » Pau. Panorama depuis Jurancon.
 6800 = » » avec le Pont.
 9525 = » » Vu prise du Jardin des Basses Plantes.
 9526 = » » Panorama de la Chaîne des Pyrenées.
 9527 = » » Promenade et le Grand Hôtel Gassion.
 9522 = » » Le Château Henri IV.
 6724 = » » » »
 6769 = » » » » Façade Méridionale.
 9509 = » Pierrefitte, vue générale.
 9513 = » St. Sauveur, vue générale.
 9514 || » » le Pont Napoléon.
 9553 = » San Sebastian Vista general tomado de Concorronea.
 9554 = » » El Puerto.
 9555 = » » Entrada del Puerto.
 9556 = » » Vista general de la Concha.
 8103 = **Reims.** La Porte de Mars (Arc de Triomphe Romain).
 8104 = » L'Hôtel de Ville.
 9569 = **La Rochelle.** Vue générale, prise de la Tour Saint-Sauveur
 9570 = » Le Quai Duperré.
 9572 = » La Tour de la Lanterne, avec voilier.
 9571 = » L'Entrée du Port.
 9573 = » L'Hôtel de Ville.
 6954 || **Rouen.** La Grosse Horloge.
 6955 || » L'Hôtel du Bourgthéroulde.
 6956 = » Notre-Dame de Bon-Secours et Monum. de Jeanne d'Arc.
 6959 = » Le Pont Boieldieu, vue prise de St-Sever.
 6960 || » La Cathédrale.
 6961 || » La Tour de Jeanne d'Arc.
 8040 = » Palais de Justice.
 8041 || » L'Eglise St-Ouen.
 8042 || » L'Eglise St-Maclou.
 8043 = » Place de la Pucelle.
 8044 = » Vue générale prise de Bon-Secours.
 9564 = **Royan.** Boulevard Thiers et le Port.
 9565 = » Boulevard Botton et Lessore.
 9566 = » Le Casino.
 9567 = » Le Boulevard Botton et le Casino.
 9568 = » Le Casino de la Façade de Foucillon.
 9476 = **Toulouse,** vue générale
 9464 = » Cour du Musée.
 9477 = » Place du Capitole.
 9478 = » Le Capitole et le Jardin Publique.
 9479 = » Rue Alsace-Lorraine.
 9480 = » Place et Boulevard Lafajette.
 9481 = » Eglise St-Sernin.

Format II: 16 × 22 cm, environ.

- 8066 = **Le Tréport.** Vue générale.
 8067 = » Perspective du Quai du Port.
 8068 = » Mers les Bains. La Plage.
 8069 = » Vue générale.
 6962 = **Trouville-sur-Mer.** La Plage à l'heure des bains.
 8033 = » Promenade de la Plage et le Grand Salon.
 8034 = » Vue générale des Villas.
 8035 = » L'Avant Port, pris de la Jetée de Deauville.
 8036 = » Vue générale de la Plage.
 8037 = » Quai Joinville à l'occas. du départ du paquebot du Havre.
 6728 = **Var.** Sainte Baume. L'Hôtellerie.
 6745 = » Grotte de la Sainte Baume.

RIVIERA FRANÇAISE.

- 1798 = **Beaulieu.** Vue panoramique prise de l'Est.
 1799 = » Vue panoramique prise de l'Ouest.
 6310 = **Bordighera.** Via Romana.
 6311 = » Vue générale de la Ponente.
 6312 = » Vue générale de la Levante.
 6358 = » La Marine.
 1062 = **Cannes.** Le Phare.
 1063 || » Tour du Mont Chevalier et Calvaire.
 1075 = » Le Port.
 1076 = » Vue du Château Ste-Marguerite.
 1134 = » La Villa Nevada.
 1771 = » La Rade et le Mont-Chevalier.
 1797 = » La Plage.
 1968 = » La Vieille Ville. Vue prise depuis la Route de Grasse.
 1997 = » Boulevard de la Croisette.
 1998 = » Le Cours et la Californie.
 1999 = » et l'Estérel. Vue prise depuis la Villa Nevada.
 2000 = » et les Iles de Lérins. Vue prise de la Croix des Gardes.
 6001 = » Le Monastère de St-Honorat.
 8459 = » Promenade de la Croisette.
 1785 = **Eze et St-Jean.** Vue panoramique.
 1796 = » Eze, vu du Rivage.
 1800 = » Entre Eze et la Turbie.

Format II: 16 × 22 cm. environ.

- 6700 = **Grasse.** Grand Hôtel et Dépendances.
 6701 || » La Porte Neuve.
 6702 = » Environs de Grasse. Gourdon.
 6703 = » » Pont des Gorges du Loup.
 6704 = » » Gorges du Loup et le Pont.
- 1065 = **Menton.** Vue depuis le Port.
 1066 || » Pont St-Louis.
 1067 || » Berger sous les Oliviers.
 1068 = » Bosquet d'Oliviers.
 1085 = » vu du Cap Martin.
 1135 = » Vue générale de Garavan.
 1206 = » Berger sous les Oliviers.
 1773 = » Le Port et l'Ancienne Ville.
 6309 = » Promenade du Midi.
 6350 = » La Vieille Ville.
 6351 = » Vue prise entre les Rochers.
 6352 = » Vue prise du Cap Martin.
 6353 = » La Ville avec vue sur le Cap Martin.
 6354 = » Vue prise de la Villa la Chiusa.
 1784 = » La Turbie. Vue panoramique de Cabbé-Roquebrune et de Menton.
- 1795 = » La Turbie. La Gare et le Village.
- 1082 = **Monaco.** Vue générale de la Principauté.
 1088 = » Escalier Fer à Cheval et la Cour d'Honneur du Château.
 1209 = » Cour du Château.
 1772 = » Vue depuis la Route de la Corniche.
 1792 = » Le Port de Monaco et la Tête de Chien.
 1793 = » La Condamine et le Village de la Turbie.
- 1059 = **Monte-Carlo.** Viaduc de Chemin de fer sur le Ravin de St-Dévote.
 1060 = » Voyageurs arrivant se rendant au Casino.
 1074 = » Atrium du Casino.
 1207 = » Chemin conduisant au Casino.
 1171 = » Casino.
 1766 = » Le Casino, Front vers le Sud, et vue sur Monaco.
 1767 = » Le Casino avec Palmiers, Front vers le Nord.
 1768 = » Le Casino, Front vers le Sud, et vue sur le Cap Martin.
 1794 = » Le Casino, vu depuis le Château du Prince.
 1801 = » Le Casino, vu depuis le Château " "
- 1081 || » » Vu depuis le Château.
 1170 = » » Vue du Château.
 1208 = » » Vue générale des Jardins.
 9593 = » » et Palmiers.
 1069 = » » La Terrasse.
 1070 = » » Salle Mauresque du Casino.

Format II: 16 × 22 cm. environ.

- 1071 = **Monte-Carlo.** Le Casino. Chambre du Duc de York.
 1169 = » Le Casino. Chambre du Duc de York.
 1127 = » » Salle de Trente et Quarante.
 9595 = » » Salle de Jeu Animée.
 16478 = » » La nouvelle Salle de Jeu.
 9594 = » » de Monte Carlo. Au Bord de l'Eau, par L. Hodebert.
 16503 = » » Dans la Prairie (par L. Hodebert.)
 1061 || » Le Théâtre du Casino.
 1128 = » Intérieur du Théâtre.
 1058 = **Nice.** La Réserve.
 1072 = » Pont sur le Paillon.
 1073 = » Boulevard du Midi.
 1084 = » Le Port.
 1086 = » Vue panoramique.
 1166 = » Place Masséna.
 9604 = » » »
 1167 = » La Préfecture.
 1168 || » Tombeau de Léon Gambetta
 1759 = » Le Marché.
 1760 = » Le Jardin d'Hiver, Intérieur.
 1761 = » Le Port.
 1762 = » La Jetée Promenade.
 1763 = » Promenade des Anglais avec Jetée-Promenade.
 1775 = » Vallée du Paillon et Trinité-Drap.
 1781 = » Le Port.
 1782 = » L'Entrée du Port.
 1783 = » Vue générale prise du Mont-Boron.
 1802 = » Vue depuis la Pépinière au Vieux Château.
 1803 = » Nouveau Jardin et Hôtel des Anglais.
 1804 = » Route de la Corniche. Trinité et Vallée du Paillon
 1805 = » Une Partie du Port avec Torpilleur.
 1806 = » Vue depuis la Route de la Corniche.
 8688 = » Avenue de la Gare.
 8295 = » La Jetée-Promenade et le Monument du Centenaire.
 8689 = » Blanchisseuses.
 1064 = **Villefranche.** La Rade.
 1083 = » Vue vers le Mont Boron.
 6468 = **Etudes.** Au Bord de la Mer.
 6469 = » Lever du Soleil.

Format III: 21 × 27 cm. environ.

2056 = **Dauphiné.** Grenoble et la Chaîne des Alpes.

Format V: 35 × 46 cm. environ.

2715 = **Aix-les-Bains.** Abbaye d'Haute-Combe, sur le Lac de Bourget.

2716 = **Dauphiné.** Grande Chartreuse. Vue générale.

2717 || » Route de la Grande Chartreuse. Entrée du Désert.

2718 || » » » » » » Pont Saint-Bruno.

~~~~~

## Panoramas

---

---

**Small Size — Kleinformat — Petit Format**

---

- 4619 **Angers.** Panorama de la Ville et le Grand Pont du Centre.  
17,5 × 44,5 cm.
- 4612 **Bayonne.** Panorama pris de St-Esprit. 16 × 44 cm.
- 4611 **Biarritz.** Panorama pris du Phare. Environ 16 × 44 cm.
- 4617 **Bordeaux.** Panorama de la Ville. 17,5 × 46 cm.
- 4546 **Panorama de Biarritz.** Environ 16 × 44 cm., non monté.
- 4556 **Panorama de Blois** (Loir et Cher). Environ 16 × 42 cm., non monté.
- 4616 **Cette.** Panorama. 17 × 45 cm.
- 4613 **Marseille.** Panorama pris de N. D. de la Garde. Environ 16 × 44 cm.
- 4614      »      Panorama du Vieux Port. Environ 16 × 44 cm.
- 4615      »      Panorama pris du Phare. Environ 16 × 44 cm.
- 4620 **Paris.** Panorama pris du Trocadero. Environ 17 × 44,5 cm.
- 4618 **Pontailiac.** 17,5 × 45 cm.
- 4557 **Riviera. Cannes et l'Esterel.** Environ 19 × 50 cm., non monté.
- 4517      »      **Menton.** La Vieille Ville et Villegiature pris du Pont St-Louis. 17 × 44 cm.

- 4518 **Riviera. Menton.** La Vieille Ville pris du Port.  
17,5 × 43,5 cm.
- 4513 » **Monte Carlo, le Casino et Cap Martin,** pris de l'Ouest.  
23,5 × 37 cm.
- 4514 » **Monte Carlo, le Casino et Monaco,** pris de l'Est. 23,5 × 37 cm.

---

**Format Moyen — Mittelformat — Middle Size**

---

- 4509 **Riviera. Monaco.** Vue générale de la Principauté prise  
depuis l'Observatoire. 19,7 × 55,3 cm.
- 4510 » **Monaco et la Condamine.** Vue prise depuis Monte  
Carlo. 16,5 × 67,5 cm.
- 4511 » **Nice.** De la Baie des Anges à l'Altstadt, vue prise du  
Mont Boron. 17,5 × 65,5 cm.
- 4566 » **Panorama de Nice.** Environ 18 × 58 cm.

*NB. Pour les Vues de Chamonix et Montblanc dans les grands formats  
voyez Suisse.*



Format II: 16 × 22 cm. environ.

## ITALIE

y compris la Riviera Italienne.

- 6310 = **Bordighera.** Via Romana.  
 6311 = » Veduta generale da Ponente.  
 6312 = » Veduta generale da Levante.  
 6358 = » La Marine.  
 8560 = **Firenze.** R. Museo Nazionale. Il Cortile.  
 8561 || » La Cattedrale e il Campanile.  
 8562 = » » vista in Panorama di Palazzo Vecchio.  
 8563 = » Veduta di Lung Arno coi Ponte Vecchio, S. Trinità e di Ferro.  
 8564 = » Piazza della Signoria col Palazzo Vecchio.  
 8565 = » Palazzo Pitti, Parte Posteriore e Panorama colla Cattedrale.  
 8566 = » Palazzo Pitti, Residenza Reale.  
 8567 = » La Loggia dei Lanzi.  
 8568 = » Il Battistero.  
 8569 = » Panorama della Città, vista da S. Miniato al Monte.  
 8570 = » -Fiesole. Panorama della Città e Contorni.  
 1091 || **Genova.** Interno della Capella di Campo Santo.  
 1126 || » Monumento in Campo Santo.  
 1184 = » Veduta generale.  
 1226 = » Monumento Cristoforo Colombo.  
 1227 = » Piazza dell' Annunziata.  
 8542 = » Veduta verso la lanterna.  
 8543 = » Veduta generale del Campo Santo.  
 8544 = » Piazza Corvetto (Acquasola).  
 8545 = » Piazza dell' Acqua Verde.  
 8546 || » Chiesa dell' Annunziata. Interiore.  
 8547 || » Via Roma.  
 8548 || » Lavatojo pubblico a S<sup>ta</sup>. Brigida.  
 8549 = » Nervi. Scogliera di Nervi.  
 8550 = » » La Torre di Nervi.  
 8551 = » » Spiaggia di Nervi.  
 8552 = » » Scogliera di Quinto.  
 8553 = » » Veduta generale.  
 8554 = » Pegli. Veduta generale.

Format II: 16 × 22 cm. environ.

- 1555 = **Gressoney** et le Mont Rose.  
 1237 = **Lago di Como.** Bellagio. Veduta dalla Villa Nevada.  
 6095 = » Bellagio. Veduta da Tremezzo.  
 6185 = » Bellagio.  
 16604 = » »  
 16605 = » » dal Lago.  
 16603 = » Cappello San Antonio e veduta di Bellagio.  
 6091 = » Menaggio.  
 16500 = » » dall'Hotel Victoria.  
 16617 = » »  
 6092 = » Como. Panorama dalla ferrovia.  
 6093 = » » Veduta dalla Riva.  
 6094 = » » Como. Veduta dalla Città.  
 1397 = » » Veduta generale.  
 6198 || » » Monumento di Volta.  
 6199 || » » Monumento di Garibaldi.  
 1398 = » » La Boja di Tremezzina.  
 16461 = **Lago di Garda.** Arco. Valle della Sarca, verso il Lago.  
 16462 = » Arco. Valle della Sarca.  
 8291 = » » Albergo e Pensione Kurhaus.  
 8300 = » »  
 8725 = » » dal Sud.  
 8650 = » » Kurpromenade.  
 8652 = » » Valle della Sarca.  
 8647 = » Tenno e Monte Baldo.  
 8301 = » Riva.  
 16458 = » » Veduta generale.  
 8726 = » Riva. Il Porto.  
 16459 = » Pieve di Ledro.  
 16460 = » Fasano.  
 8292 || » Strada Ponale.  
 9599 || » Strada Ponale e Riva  
 9600 || » » Ponale.  
 8778 || » » Ponale con veduta di Riva.  
 8648 = » » del Ponale.  
 8293 || » » Cascata del Ponale.  
 8303 = » Limone.  
 8727 = » Tremosine.  
 8308 = » Gargnano.  
 16463 = » Maderno, dalla Villa Zanardelli.  
 8309 = » Gardone-Riviera.  
 16464 = » Gardone. Die Buchten.  
 8310 = » Salò.  
 8728 = » »  
 8306 = » Desenzano.  
 8294 = » Castello di Sermione.

Format II: 16 × 22 cm. environ.

- 8307 = **Lago di Garda.** Garda.  
 8311 = » Pointe San Vigile.  
 8305 = » Isola di Garda.  
 8304 = » Malcesine.  
 8649 = » »  
 8302 = » Torbole.  
 8651 = » Lago di Loppio.  
 8729 = » Nago.
- 6963 = **Lago Maggiore.** Stresa.  
 16607 = » Stresa e Isola Bella.  
 6096 = » Isola Bella.  
 16501 = » » »  
 16606 = » » » effetto di Luna  
 16608 = » » » e Pallanza.  
 16502 = » » » e Isola Madre.  
 16609 = » » Superiore e Isola Madre.  
 6099 = » Isola Boromee.  
 6097 = » Isola Pescatori, I.  
 6098 = » » » II.  
 6186 = » Baveno.  
 8614 || » » Casa Morandi.  
 6187 = » Pallanza.  
 6188 = » Intra.  
 6758 = » Castelli di Cannero.  
 6546 || » Canobio. Orrido di Sta. Anna.
- 8523 = **Milano.** Il Duomo.  
 8524 || » Arco della Pace e del Sempione.  
 8525 = » Panorama preso della Torre Stigler.  
 8526 || » Chiesa S. Ambrogio.  
 8527 = » Chiesa Sta. Maria delle Grazie.  
 8528 = » Il Cortile di Brera.  
 8607 = » Piazza del Duomo.  
 8608 = » Panorama preso dal Duomo.  
 8609 || » Monumento Vittorio Emanuele.  
 8610 || » Monumento di Leonardo da Vinci.  
 8611 = » Corso Vittorio Emanuele.  
 8612 = » Certosa di Pavia. Façade.  
 8613 = » Certosa di Pavia. Parte Posteriore.
- 1092 = **Napoli.** Convento. Campo Santo di San Martino.  
 1093 || » Interiore della Chiesa del Monastero.  
 1094 || » Piazza Trinità Maggiore.  
 1183 = » Veduta della Marina e del Castello Sant' Elmo.  
 1210 = » Il Porto.  
 1211 = » Piazza d'Olivo.

Format II: 16 × 22 cm. environ.

- 1212 = **Napoli.** Piazza della Chiesa San Ferdinando  
 1213 = » Piazza Plebiscita.  
 1214 = » Piazza dei Martiri.  
 1215 = » Il Monastero San Martino.  
 1825 = » La Villa Nazionale col Posilippo.  
 1826 = » Panorama dalla via Tasso col Vesuvio.  
 1827 = » » preso da San Martino col Vesuvio.  
 1828 = » Il Posilippo vista da San Martino.  
 1829 = » Sorrento da Mare e la Strada a Castellamare vista da Marino.  
 1834 || » Due vicoli a Santa Lucia.  
 1835 = » Strada Santa Lucia.  
 1836 = » Piazza Vittorio con vista di San Elmo e di San Martino.  
 1837 || » Via Roma (già Toledo).  
 1838 = » Porto. Carro con cavallo, bove e cincco.  
 8590 = » Il Posilippo con Veduta di Napoli.  
 8591 = » dal Mare.  
 8592 || » Galleria Umberto I.  
 8593 || » Macheronaio.  
 8594 = » Vesuvio. Il Crattere.  
 8595 = » » con Vista di Torre del Greco.  
 9997 || » Cucina popolare in Strada del Porto.  
 9998 = » Strada con lavendaje.  
 16551 = » Partè del Posilippo.  
 16552 = » Via Partenope.  
 16553 = » Vesuvio. Strada e Ferrovia del Monte Vesuvio.  
 8598 = » **Contorni.** Strada da Salerno a Amalfi.  
 8599 = » » Veduta di Raito Vietri e Salerno.  
 8604 = » » Pozzuoli.  
 8600 = » » Amalfi, visto dei Cappuccini.  
 8601 = » » » Panoramia.  
 8602 = » » Positano. Veduta generale.  
 8603 = » » Pesto. Il Tempio di Nettuno colla Basilica.  
 1830 = **Meta.** Veduta generale di Meta e del «Piano di Sorrento».  
 1831 = **Isola di Capri,** vista dalla penisola di Sorrento.  
 1832 = **Capri.** La Marina Grande e la Città di Capri.  
 1833 = » La Città di Capri col Monte Solaro.  
 1871 = » La Grotta Azzura.  
 8605 = » La Grande Marina.  
 8606 = » Colla Strada d'Anacapri.  
 1867 = **Pompei.** Il Foro visto da Sud-est col Vesuvio, I.  
 1868 = » Strada dei Sepolcri.  
 1869 = » Panorama col Vesuvio.  
 1870 = » Il Foro visto da Sud col Vesuvio, II.  
 8596 = » Veduta del Peristilio della Casa dei Vetti.  
 8597 = » Strada della Fortuna.

Format II: 16 × 22 cm. environ.

- 8555 || **Pisa.** Il Campanile.  
 8556 = » Piazza del Duomo.  
 1080 = **San Rafael.** La Cattedrale.  
 1077 = **San Remo.** Cours du Midi.  
 1131 = » Passeggiata.  
 1132 = » Dopo il terramoto.  
 1133 = » Villa Cirio.  
 1188 = » Chiesa San Michele dopo il terramoto.  
 1189 = » Veduta generale.  
 1223 = » Panorama della Città.  
 1224 = » Giardini Umberto I.  
 1225 = » Hôtel Reale e giardino.  
 6313 || » Strada giuoco della Palla.  
 6355 = » Veduta generale. Berigo.  
 6356 = » Veduta generale, Col di Paggio.  
 6357 = » Veduta generale d'Ospedaletti.  
 1078 = **Roma.** Piazza Minerva.  
 1094 || » Piazza Trinità Maggiore.  
 1095 = » Piazza di Spagna.  
 1096 = » Arco di Settimio Severo.  
 1097 || » Castel San Angelo e Ponte sul Tevere.  
 1098 || » Tempio di Vesta.  
 1099 = » Tempio di Saturno e Arco di Settimio Severo.  
 1142 = » Arco di Constantino.  
 1143 || » Arco di Tito con Contadina Romana.  
 1144 = » Piazza Monte Citorio.  
 1145 = » Santa Maria Maggiore.  
 1146 = » Fontanone dell'Acqua Felice.  
 1172 || » Foro Trajano con Colonna.  
 1173 = » Palazzo Vaticano I.  
 1174 = » Piazza del Campidoglio.  
 1175 = » Fontanone Nuova.  
 1176 = » Il Colosseo con Meta Sudante.  
 1177 = » Il Foro Romano.  
 1178 = » Piazza di Venezia.  
 1179 || » Piazza di San Pietro. Obelisco.  
 1180 = » Chiesa del Gesù.  
 1181 = » Piazza di San Giovanni in Laterano.  
 1182 = » Il Campidoglio.  
 6713 || » Tempietto di Bacco in Villa Borghese.  
 6714 || » Arco Settimo Severo.  
 6715 || » Monumento di Giuseppe Garibaldi.  
 6716 || » Rovine del Tempio di Castore e Polluce.  
 6776 || » Tomba di Vittorio Emanuele.  
 6777 || » Statua di Mosè in San Pietro, da Michelangelo.  
 6778 = » Interno di S. Pietro. Novata Principale.  
 6779 = » Interno della Chiesa di San Paolo.

Format II: 16 X 22 cm. environ.

- 6780 = **Roma.** Fontana di Trevi.  
 6781 = » Tempio di Vesta colla Fontana.  
 6782 = » Esterno del Colosseo.  
 8517 = » Piazza di S. Pietro.  
 8571 = » Palazzo Vaticano II.  
 8572 = » Piazza Navona.  
 8573 = » Pantheon.  
 8574 = » Foro Trajano.  
 8575 = » Interno del Colosseo.  
 8576 = » Veduta dal Palazzo dei Cesari.  
 8577 = » Panorama dal Palatino.  
 8578 = » Porta S. Paolo.  
 8579 = » Sta. Maria Maggiore.  
 8580 = » Acquedotti. Campagna Romana.  
 8581 = » Piazza del Popolo.  
 8582 = » Panorama dal Pincio.  
 8586 = » Foro Boario.  
 8587 = » Foro Romano, visto dal Palatin.  
 8588 = » S. Trinità dei Monti.  
 8589 = » San Lorenzo fuori le mura.  
 8583 = » Contorni. Anfiteatro di Tusculum.  
 8584 = » Tivoli. Cascata Grande.  
 8585 = » » Cascatelle.  
 8557 = **Spezia.** Veduta generale.  
 8558 = » Porto Venere.  
 8559 = » Lerici.  
 8529 = **Torino.** Panorama dal Monte dei Cappuccini.  
 8530 = » Piazza Vittorio Emanuele.  
 8531 = » Piazza Castello col Palazzo Reale e Palazzo Madama.  
 8532 || » Mole Antonelliana.  
 8533 = » Monumento di Ferdinando, Duca di Genova.  
 8534 = » Basilica di Superga.  
 8535 = » Superga colla Funicolare.  
 8536 || » Monumento in ricordo del Traforo del Cenisio.  
 8537 = » Monumento di Emanuele Filiberto.  
 8538 || » Tempio Israelitico.  
 8539 = » Castello del Valentino.  
 8540 = » Castello e Borgo Medioevale.  
 8541 = » Monte dei Cappuccini e Chiesa Gran Madre di Dio.  
 9336 = **Valtellina.** Madonna di Tirano.  
 1079 = **Venezia.** Palazzo Ducale. Scala dei Giganti.  
 1100 = » Piazza San Marco ed Orologio.  
 1101 = » Canal' Grande, Ponte di Rialto.  
 1102 = » Canal' Grande e Ponte di Rialto.  
 1103 = » Giardino del Conte Papadopoli presso il Ponte Tolentino.

Format II: 16 × 22 cm. environ.

- 1104 = **Venezia.** Procurazie Vecchie ed Orologio.  
 1105 = » Monumento Colleoni presso San Giovanni e Paolo.  
 1106 = » Canal' Grande e Palazzo Foscari.  
 1107 = » Chiesa San Geremia e Canale di Mestre.  
 1108 || » Ponte dei Sospiri.  
 1109 = » Monumento Vittorio Emanuele.  
 1110 = » Palazzo Vendramin-Calergi.  
 1111 = » Chiesa e Ospedale San Giovanni e Paolo  
 1112 = » La Piazzetta.  
 1113 = » La Cà d'Oro.  
 1114 || » Chiesa San Mosé.  
 1115 || » L'Orologio.  
 1116 = » Molo presso il Palazzo dei Dogi.  
 1117 = » Palazzo dei Dogi e Ponte dei Sospiri.  
 1118 = » La Porta d'Arsenale.  
 1119 = » Logetta di San Marco.  
 1120 = » Colonne alla Chiesa di San Marco.  
 1121 || » Santa Maria della Salute.  
 1122 || » Chiesa San Simone Piccolo.  
 1123 = » Entrata nel Canal' Grande.  
 1124 = » Porto di Venezia.  
 1125 = » San Marco. Veduta presa da una Gondola.  
 1185 = » Ponte di Rialto e gondole.  
 1186 = » Canal' Grande verso S. Maria della Salute.  
 1187 = » Chiesa San Marco.  
 1216 = » La Dogana Italiana.  
 1217 = » Canal' Grande.  
 1218 = » » »  
 1219 = » Palazzo dei Dogi colla Chiesa di San Marco.  
 1220 || » Palazzo dei Dogi e Piazzetta con Scena di Colombi.  
 1221 = » » » e la Piazzetta.  
 1222 || » » » La Scala dei Giganti.  
 6734 = » Il «Hohenzollern» uscendo dal Porto.  
 6735 = » Palazzo Vendramin. Con Archi.  
 6848 = » Palazzo Vendramin-Calergi.  
 6872 = » Piazza San Marco, Basilica e Torre dell' Orologio.  
 6873 = » Riva degli Schiavoni con Monumento Vittorio Emanuele.  
 6874 = » Palazzi Foscari e Rezzonigo.  
 6875 = » Veduta dal Campanile.  
 6876 = » » » »  
 6877 = » Porto di Venezia col «Hohenzollern».  
 6878 = » » » » » »  
 6879 = » Palazzi e Museo Civico sul Canal' Grande.  
 6880 = » Porto di Venezia dal Palazzo dei Dogi.  
 6964 || » Piazza San Marco con Torre dell' Orologio. Scena di  
 Colombi.

Format II: 16 × 22 cm. environ.

- 6965 || Venezia. Ponte del Paradiso sul rio di San Maria formosa.  
 6966 || » Via presso Rialto.  
 6967 || » Vecchio Cortile Veneziano.  
 6968 || » Piazza San Marco. Concerto di Domenica.  
 6969 || » Calle dell' Angelo a San Martino. Vista della Corte  
 Peschiera.  
 6970 || » Secco Marina a San Giuseppe.  
 6971 || » Rio di San Trovaso e Palazzo.  
 6972 || » Canal San Christoforo.  
 6973 || » Presso San Giorgio dei Greci.  
 6974 || » Canal di San Marina.  
 6975 || » Tre Ponti.  
 6976 || » Facciata della Scuola di San Marco ora Ospedale Civile  
 e Rio dei Santi Giovanni e Paolo.  
 6977 || » Facciata di San Marco con Processione.  
 6978 || » Piazza San Marco col Campanile.  
 6979 || » Piazzetta di San Marco.  
 6980 = » Piazza San Marco.  
 6981 = » Rivista Militare in Piazza San Marco.  
 6982 = » Riva degli Schiavoni.  
 6983 = » Cortile nel Palazzo dei Dogi.  
 6984 = » San Giovanni e Paolo col Monumento Colleoni.  
 6986 = » Palazzo Pesaro.  
 6987 = » Palazzo Rezzonico.  
 6988 = » Isola San Giorgio.  
 6989 = » La Piazzetta.  
 6990 = » Palazzo dei Dogi.  
 6991 = » Alberghi sulla Riva degli Schiavoni.  
 6992 = » Albergo Bauer-Grunewald verso Palazzo Ducale.  
 6993 = » San Pietro.  
 6994 = » Santa Maria della Salute e Canal' Grande.  
 6995 = » Rio di San Trovaso.  
 6996 = » Rio della Botisella.  
 6997 = » Palazzo da Mula.  
 7000 = » Processione sul Canal' Grande.  
 8009 = » Concerto in Piazza San Marco.  
 8010 = » Chiesa di San Marco, Palazzo Ducale et Piazzetta.  
 8011 = » Piazza e Chiesa di San Marco e i piccioni.  
 8012 = » Interno della Chiesa San Giovanni e Paolo.  
 8201 = » Sul Canal' Grande.  
 8202 = » Palazzo dei Dogi.  
 8203 = » Piazzetta e Colonne di San Marco.  
 8206 || » Interno della Chiesa dei Gesuiti.  
 6998 = » Chioggia. Canale con mercato di pesce.  
 6999 = » Chioggia. Mercato di pesce.  
 6985 = » Chioggia. Statua della Madonna:

Format II: 16 × 22 cm. environ.

- 8690 = **Venezia.** Piazzetta e Isola di San Giorgio. Effeto di Luna.  
 8691 = » Palazzo dei Dogi e Palazzo Reale dal Mare. Effeto di Luna.  
 8692 = » Dal Palazzo dei Dogi, verso San Giorgio. " " "  
 8693 = » Canal' Grande e Santa Maria della Salute. Effeto di Luna.  
 8694 = » Riva Schiavoni e Sta. Maria della Salute. Effeto di Luna.  
 9299 = » Interno della Chiesa di San Marco.  
 9300 || » » » » dei Scalzi.  
 9367 = » » » » »  
 1089 = **Ventimiglia.** La Città.  
 1090 = » » » »

Format VI: 42 × 52 cm. environ.

- 3127 = **Milano.** Il Duomo.  
 3112 = **Venezia.** Canal Grande con Santa Maria della Salute. Effeto di Luna.  
 3121 = » Canal Grande col Ponte di Rialto. Effeto di Luna.  
 3122 = » Chiesa di San Marco. Effeto di Luna.  
 3123 = » Riva Schiavoni e Santa Maria della Salute. Effeto di Luna.

## Panoramas

### Small Size — Kleinformat — Petit Format

- 4570 **Lago di Garda.** Arco. Environ 17 × 42 cm., non monté.  
 4571 » Riva, environ 18 × 44 cm. non monté.  
 4582 **Genova.** Panorama dal mare. Environ 18 × 43 cm., non monté.  
 4583 » Panorama. Environ 18 × 46 cm., non monté.  
 4568 **Venezia.** La Salute e entrata del Canal Grande. Environ 18 × 45 cm., non monté.  
 4569 **Venezia.** Panorama da San Giorgio. Environ 18 × 45 cm., non monté.  
 4580 **Venezia.** Bacino di San Marco. Environ 18 × 44 cm.

### Middle Size — Mittelformat — Format Moyen

- 4555 **Panorama di Roma,** dalla Cupola di San Pietro. Environ 18 × 63 cm., non monté.

Format Extra: 42 × 90 cm. environ.

### Forum Romanum.

Ein in feinem kräftigem Farbenton ausgeführtes Bild, ein klassischer Zeuge altrömischer Baukunst.



---

**Form. II****Size II**

Format II: 16 × 22 cm. environ.

## ESPAGNE

- 8312 = **Barcelona.** Corrida de Toros.  
8313 = » » » »  
9550 = **Fuenterrabia.** Vista general tomado des de Hendaya.  
9551 = » Puerta Principal.  
9552 = » Calle Mayor.  
9553 = **San Sebastian.** Vista general tomado de Concorronea.  
9554 = » El Puerto.  
9555 = » Entrada del Puerto.  
9556 = » » Vista general de la Concha.

## Panoramas

---

Petit Format — Kleinformat — Small Size

---

4610 **San Sebastian.** Panorama. 16 × 44 cm.



Format II: 16 × 22 cm. environ.

# BELGIQUE.

- 6431 = **Anvers.** Vue panoramique I depuis la Cathédrale.  
 6432 = » Vue panoramique II depuis la Schelde.  
 6433 = » Vue du Steen avec le Port.  
 6434 = » Laitière Flamande.  
 6435 = » Place Verte et Cathédrale.  
 6436 = » Grande Place et l'Hôtel de Ville.  
 8463 = » Brabo et Guildenhaus.  
 8615 || » Le Calvaire à l'Eglise St-Paul.  
 8616 || » La Flèche de la Cathédrale.  
 8750 || » Brabo.  
 9228 = » La Bourse, intérieur.  
 9229 = » „La Prusse“, Steamer de la Comp. du Lloyd du Nord.  
**6406 = Blankenberghe.** La Plage et les Hôtels.  
 6407 = » La Plage et le Kursaal.  
 6438 = » Le Pier.  
 6439 = » L'Entrée du Port.  
 8741 = » Les Hôtels.  
 8742 = » La Plage et le Kursaal.  
 8743 = » Le Bord de la Mer et le Kursaal.  
 8744 = » Le Pier.  
 8745 = » Le Phare et les Villas.  
 8746 = » Baigneurs.  
 8747 = » Le Bord de la Mer.  
 8748 = » » » » » et le Pier.  
 8798 = » La Digue de Mer et les Villas.  
**6408 = Bruges.** Maison du Franc.  
 6334 || » Grande Place Beffroi.  
 6368 = » L'Hôtel de Ville. Chapelle du St-Sang et la Justice de Paix.  
 6369 = » Pont du Béguinage et la Flèche de Notre Dame.  
 6370 = » Canal de Beffroi.  
 8454 = » Porte Ste-Croix.  
 8455 = » Porte d'Ostende.  
 8456 = » Porte de Gand.  
 8457 = » Le Lac d'Amour.  
 8458 = » La Bibliothèque.  
 6333 || **Bruxelles.** Colonne du Congrès  
 6375 = » La Place Royale.

Format II: 16 × 22 cm. environ.

- 6376 || **Bruxelles.** L'Eglise Ste-Gudule.  
 6377 || » Comte Egmont et Horen.  
 9607 || » Place de Brouckère et le Monument Anspach.  
 6420 = » Maison des Corporations.  
 6421 = » La Bourse.  
 6422 = » Palais du Roi.  
 6423 = » Palais des Nations.  
 6424 = » Théâtre Royal.  
 6425 = » Boulevard du Nord et de la Senne.  
 6426 = » Palais de Justice.  
 6429 = » Maison du Roi.  
 6430 = » Galerie St-Hubert.  
 6548 || » La Chaire dans Ste-Gudule.  
 8709 || » Manneken Pis.  
 8710 = » Laitier Flamand.  
 9416 = » Laitière Bruxelloise.  
 9437 = » Laitières Bruxelloises.  
 9438 = » » »  
 9439 = » » »  
 9440 = » » »  
 9441 || » » »  
 8711 = » Le Parc et la Chambre des Représentants  
 8717 = » La Porte de Hall.  
 9230 = » La Grande Place.  
 9231 = » Vieilles Maisons de la Grande Place.  
 8749 || » L'Hôtel de Ville.  
 6427 = » Waterloo. Les Tombes.  
 6428 = » Waterloo. Les Puits de Hougoumont.  
 8635 = **Dinant.** Panorama I.  
 8636 = » Panorama II.  
 8637 || » Le Rocher Bayard.  
 8638 = » Panorama depuis le Jardin du Casino.  
 6371 = **Gand.** Maison des Bateliers.  
 6372 = » Beffroi et l'Hôtel de Ville.  
 6373 = » L'Eglise St-Nicolas.  
 6374 = » Marché du Vendredi. Statue de Jacques van Artevelde.  
 6378 || » Le Beffroi. L'Eglise St-Nicolas et Bavon.  
 6437 = » Château des Comtes.  
 9232 = » Le Palais de Justice.  
 9233 = » La Porte du Rabot.  
 8751 || » Chaire de St-Bavon.  
 8712 = » Abbaye de St. Bavon. La Vieille Tour.  
 8713 = » » » » Crypte de la Vierge I.  
 8714 = » » » » » » II.  
 8715 = » » » » Le Choître.  
 8479 = **Heijst s/mer.** La Plage et la Dune.

Format II : 16 × 22 cm. environ.

- 8797 = **Ipres.** L'Hôtel de Ville.  
 8626 = **Liège.** Pont des Arches.  
 8627 = » Quai de la Patte.  
 8628 = » Place du Théâtre.  
 8629 = » Place St-Lambert.  
 8630 = » Panorama de la Ville pris du Nord.  
 8631 = » Panorama de la Ville pris de l'Avenue de l'Observatoire.  
 8639 = **Louvain.** Panorama de la Ville.  
 8640 = » La Cathédrale.  
 8641 || » L'Eglise Ste-Gertrude.  
 8642 = » L'Eglise Ste-Gertrude. Intérieur, les stalles à gauche.  
 8643 = » » Intérieur, les stalles à droite.  
 8644 || » L'Hôtel de Ville.  
 8632 = **Namur.** Château des Comtes.  
 8633 = » Vue de la Citadelle et Ponts sur la Meuse et Sambre.  
 8634 = » Panorama de Namur avec la Citadelle.  
 6575 = **Ostende.** La Plage et les Hôtels.  
 6576 = » La Plage, vue prise du Kursaal.  
 6580 = » » et le Kursaal.  
 6585 = » » à Mer Haute.  
 6577 = » Entrée du Port.  
 6578 = » Estacade.  
 6579 = » Le Kursaal.  
 6581 = » Chalet Royal.  
 6582 = » La Digue de Mer et Kursaal.  
 6583 = » » »  
 6584 = » La Digue de Mer et l'Entrée du Kursaal.  
 6586 = » » »  
 6587 = » » » Coté d'Ouest.  
 6588 = » » »  
 6589 = » Kursaal. Vue du Jardin.  
 8619 = **Spa.** Panorama depuis le Pavillon Bellevue.  
 8620 = » Hommage et Hôtel de York.  
 8621 = » Place Royale.  
 8622 = » Les Bains.  
 8623 = » Puhon.  
 8624 = » Panorama, vue de la Route de Creppe.  
 8625 = » Les Cascades Coo.

## Panoramas

---

Petit Format — Kleinformat — Small Size

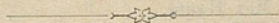
---

- 4589 **Anvers.** Panorama de la Ville. 16 × 45 cm.  
4588 **Dinant.** 15 × 44,5 cm.  
4608 **Ostende.** Le Kursaal, la Digue de Mer et la Plage. 16 × 43 cm.
- 

Middle Size — Mittelformat — Format Moyen

---

- 4603 **Anvers.** Panorama de la Ville. 16,5 × 68 cm.  
4602 **Ostende.** Le Kursaal et le Bord de la Mer. 16,5 × 66,5 cm.
- 



---

Form. II

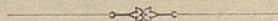
Size II

---

Format II: 16 × 22 cm. environ.

## LUXEMBOURG

- 8617 = **Luxembourg, Ville.** Vue générale.  
8618 = » L'Entrée de la Ville.
- 



Format II: 16 × 22 cm. environ.

## RUSSIE.

- 8990 = **Bachtschi-Ssarai.** Le Harem.  
 8991 = » Le Palais.
- 8862 || **Caucase.** Kisslowodsk. La Cascade Intérieure à Orjehowoi Balka.
- 8863 = » Types Caucasiens. Femmes Tartares.  
 8864 = » Piatigorsk. Vue générale.  
 8865 = » Wladikawkas. Près de Wladikawkas.  
 8870 = » Tiflis. Le Jardin Botanique.  
 8871 = » » La Forteresse et la Ville.  
 8872 = » » Vers le Château Megetski.  
 8873 = » » Vue prise depuis la Route de la Forteresse.  
 8874 || » Partie près du Pont Bagatski.  
 8875 || » Ravin Bagatski.  
 8939 = » Types Caucasiens. Maison Tartare.  
 8940 || » Mendiant Russe.
- 8961 = **Czenstochow.** L'Eglise.  
 8962 = » Monument de Czar Alexandre II.
- 8893 = **Charkow.** Vue générale.  
 8930 = » L'Eglise St. Dimitry.
- 8876 = **La Crimée.** Jalta. Vue depuis le Boulevard.  
 8877 = » Jalta. Vue du Golfe.  
 8881 || » » Vue prise depuis la Route à Gursuff.  
 8878 = » Gursuff. Vue prise depuis la Route à Jalta  
 8879 = » » Vue prise depuis le Parc.  
 8880 = » » Les Rochers au bord de la Mer.  
 8882 || » Alupka. Le Château du Prince Woronzor.  
 8883 || » Baïdar. L'Eglise.  
 8884 = » » Vue prise depuis le Tunnel.  
 8885 = » Sébastopol. Le Golfe.
- 8827 = **Finlande.** Helsingfors. La Cathédrale Russe et le Port.  
 8828 = » Helsingfors. Le Quai.  
 8829 = » » Le Monument d'Alexandre II.  
 8825 = » Imatra. Les Rapides vers le Pavillon.  
 8826 = » » Les Rapides. Vue depuis le Pont.  
 8933 = » Helsingfors. La Nouvelle Cathédrale.

Format II: 16 × 22 cm. environ.

- 8866 = **Grousie**, Route de la. Forteresse du Ravin Dariel.  
 8867 || » Premier Pont.  
 8868 = » Le Kasbeck et l'Eglise.  
 8869 || » Près de Passanaur.  
 8964 = **Kiew**. L'Eglise de la Lavra.  
 8965 = » L'Eglise Catholique.  
 8966 = » Monastère St-Michel.  
 8967 = » Le Club de Commerce.  
 8968 || » La Porte de la Lavra.  
 8969 = » L'Eglise de la Lavra.  
 8970 || » La Cathédrale de Pierre et Paul.  
 8971 = » Le Monument de Saint-Wladimir.  
 8972 = » La Cathédrale Sainte-Sophie.  
 8973 = » Pont St-Nicolas.  
 8974 = » La Lavra.  
 8975 = » L'Eglise St-André.  
 8976 || » Monastère Saint-Michel.  
 8977 = » Cathédrale Saint-Wladimir.  
 8978 = » Rue Nicolaiewskaïa.  
 8979 = » Krestchatik.  
 8980 = » Monument Schmielnitzkky.  
 8981 = » » de l'Empereur Nicolas 1<sup>er</sup>  
 8982 = » La Tombe d'Askold.  
 8983 = » Vue sur l'Université.  
 8984 = » » » Padol I.  
 8985 = » » » » II.  
 8986 = » Le Bord du Dniepr.  
 8987 = » Cavernes Lointaines.  
 8988 = » La Lavra.  
 8989 = **Kisslowodsk**. L'Albours. (5631 m).  
 8835 = **Moscou**. Vue prise depuis le Pont Kamennyj. (Pont de pierre).  
 8836 = » Les Nowo Rjady (Halle Neuve aux marchandises) et la Cathédrale.  
 8837 = » Le Kremlin vers la Place Rouge.  
 8838 = » La Tour Iwan Weliky (Jean le Grand) et le Czar-Canon.  
 8839 = » Le Portail des Nowo Rjady.  
 8840 = » La Czarine des Cloches.  
 8841 = » Le Monastère Wossnesensky (de l'Ascension).  
 8842 = » La Cathédrale du Couronnement.  
 8843 = » » du St. Sauveur et le Pont Kamennyj.  
 8844 = » Kremlin. La Cathédrale de l'Annonciation.  
 8845 = » La Tour Iwan Weliky et la Cathédrale de l'Archange.  
 8846 = » La Porte Wladimir.  
 8847 = » Le Kremlin, vue prise depuis le Pont de la Moskwa  
 8848 = » Cathédrale du St. Sauveur, vue prise depuis le Kremlin  
 8849 = » Kremlin, la Place du Czar.

Format II : 16 × 22 cm. environ.

- 8850 = **Moscou.** La Place Rouge.  
 8851 = » Iwerskie Worota. (La Porte de Notre-Dame d'Ibéria)  
 8852 = » La Cathédrale Wassili Blajenni (St. Basile).  
 8853 = » Vue générale prise depuis l'Eglise du St. Sauveur.  
 8854 = » La Place Iljinka.  
 8855 = » Vue générale.  
 8856 = » La Place Rouge et le Monument Minin.  
 8857 = » La Dmitrowka.  
 8898 = « Place Tworskoï.  
 8899 = « Vue prise de la Terrasse de la Cathédrale de la  
 Redemption.  
 8904 = » Le Palais depuis la Tour Jwan Weliky.  
 8905 || » L'Eglise du Monastère Nowo Spassky.  
 8906 = » Cathédrales de l'Annonciation et du Couronnement.  
 8907 = » Arc de Triomphe.  
 8908 = » La Place Krasnow.  
 8909 = » Le Musée Rumjanzoff.  
 8910 = » Chapelle de Notre Dame d'Iberia.  
 8911 || » L'Eglise de l'Ascension.  
 8912 = » Strasnoi-Monastère.  
 8913 = » Le Château Petrowsky.  
 8914 = » Porte Krutitzki.  
 8915 = » Les Nowo Rjady.  
 8859 = **Nischni-Nowgorod.** Vue prise depuis le Rempart du Kremlin.  
 8900 = » Pont de la Foire.  
 8901 = » vers le Blagowjaschtschenski Monastère.  
 8938 = » Le Palais du Gouvernement.  
 8886 = **Odessa.** Andriewski Liman, le Kurhaus.  
 8887 = » Palais de Justice et l'Eglise St-Panteleimon.  
 8888 = » Place Turemnaja.  
 8889 = » Rue Richelieu.  
 8890 = » La Bibliothèque.  
 8891 = » Le Port Pratique.  
 8935 = » L'Escalier Richelieu.  
 8936 = » Le Théâtre.  
 8892 = **Les Environs d'Odessa.** Petit Fontan.  
 8801 = **St. Pétersbourg.** La Cathédrale Isaac.  
 8802 = » L'Académie des Arts depuis le Quai de l'Amirauté.  
 8803 = » Le Palais de l'Amirauté.  
 8804 = » La Place du Palais d'hiver et la Colonne Alexandre.  
 8805 || » Monument Catherine II.  
 8806 = » Vue générale depuis le Port.  
 8807 || » La Cathédrale Isaac depuis le Jardin d'Alexandre.  
 8808 = » Place Marie.  
 8809 = » Le Palais du Sénat.  
 8810 = » Place du Conseil de l'Empire vers le Quartier de l'Ouest.

Format II: 16 × 22 cm. environ.

- 8811 || **St. Pétersbourg.** Monument Nicolas 1<sup>er</sup>.  
 8812 = » Palais d'Hiver, côté de la Newa.  
 8813 = » Le Pont Dwortzowi et le Quai de l'Amirauté  
 8814 = » Le Newsky Prospect.  
 8815 = » L'Arc du Palais de l'Etat-major.  
 8816 = » La Cathédrale de N. D. de Kasan.  
 8817 = » La Place Snamjenskij.  
 8821 = » La Place du Palais d'hiver et le Ministère.  
 8822 = » Le Newsky Prospect et l'Amirauté.  
 8916 = » Le Théâtre Alexandre  
 8917 || » La Cathédrale Pierre Paul.  
 8918 = » » St. Nicolas.  
 8919 = » Monastère Ssmolny.  
 8920 = » La Cathédrale de Kasan.  
 8921 = » Le Newsky Prospekt dequis le Restaurant Lejeune.  
 8925 = » Le Pont et le Palais Anitschkow.  
 8926 = » Le Musée de l'Ermitage.  
 8928 = » La Cathédrale Ismailow.  
 8929 || » La Colonne Alexandre.  
 8894 = » La Chapelle Alexandre II.  
 8895 = » Ministère de la Guerre et l'Amirauté.  
 8897 || » Place Pierre le Grand.  
 8818 = » **Environs.** Peterhof. Vue prise depuis le Canal.  
 8819 = » Peterhof. Vue prise vers la Mer.  
 8820 = » Pawlowsk. Le Château.  
 8896 = » Peterhof, le port.  
 8922 = » Peterhof. Le Pavillon Samsonski.  
 8923 = » » La Chapelle du Château.  
 8924 = » » Vue prise depuis le Château.  
 8927 = » » L'Escalier d'Or.  
 8823 = **Zarskoje-Sjelo.** Le Pavillon et le Château.  
 8824 = » La Terrasse.  
 8934 = » Le Pavillon.  
 8830 = **Reval.** Vue générale.  
 8831 = **Riga.** Le Théâtre et la Promenade.  
 8832 = » L'Ecole Polytechnique.  
 8833 = » Kalkstrasse et la Promenade.  
 8834 = » Le Panorama du Quai.  
 8902 = » Le Quai.  
 8903 = » Vue prise du Dome.  
 8931 = » Pont du Chemin de fer.  
 8932 = » La Cathédrale.  
 8858 = **Les Environs de Riga.** La Suisse de Livonie. Vue prise depuis Cremon.  
 8860 = **Monastère de Troizko Sergiewo.**  
 8861 = » Vue d'une partie du Couvent.  
 8937 = » La Cathédrale Troitzky.

Format II: 16 × 22 cm. environ.

- 8941 = **Varsovie.** Le Jardin de Saxe.  
 8942 = » Hôtel de Ville.  
 8943 = » Quartier Ancien.  
 8944 = » Le Château à Vilanow I.  
 8945 = » » » » II.  
 8946 = » Le Jardin de Saxe.  
 8947 = » Le Théâtre d'Été de Lazienki.  
 8948 = » Château de Lazienki.  
 8949 = » Monument du Roi Sobieski à Lazienki.  
 8950 || » Eglise Russe.  
 8951 = » Place Krasinski.  
 8952 = » Monument du Roi Sigismund.  
 8953 = » Eglise Saint-Alexandre.  
 8954 = » Monument Copernicus.  
 8955 = » Eglise Sainte-Anna.  
 8956 = » Le Ci-devant Château Royal.  
 8957 = » Grand Théâtre.  
 8958 = » Le Pont de Fer I.  
 8959 = » » » » II.  
 8960 = » Rue Nowo Zjazd.  
 8963 = » Faubourg de Cracovie.  
 8992 || » Monument Mickiewiez à la rue de Cracovie.  
 8993 || » Eglise catholique St-Jean.

Size VI

Format VI

Format VI: 42 × 52 cm. environ

- 3108 = **Moscou.** La Cathédrale de St-Basile.  
 3109 = » La Cathédrale du St-Sauveur prise depuis le Kremlin.

## Panoramas

Small Size — Kleinformat — Petit Format

- 4578 **La Crimée.** Jalta. Panorama depuis la Route à Gursuff, environ  
 17 × 44 cm.  
 4579 **Kisslowodsk.** Vue panoramique, environ 17 × 44 cm.  
 4622 **Varsovie.** Panorama, environ 17,5 × 44,5 cm.

Large Size — Grossformat — Grand Format

- 4576 **Moscou.** Panorama du Kremlin, environ 24 × 63½ cm.

Format II: 16 × 22 cm. environ.

## ALGER et TUNIS.

- 6201 = **Alger.** L'Amirauté et le Port des Torpilleurs.  
 6202 = » Vue panoramique prise de Mustapha.  
 6203 = » Bab-el-Oued, pris de la Casbah.  
 6204 = » Vue panoramique prise de Mustapha.  
 6205 = » Panorama depuis l'Amirauté.  
 6206 = » Panorama pris du Phare.  
 6211 = » Partie du Cimetière (vers Bab-el-Oued).  
 6212 = » Etude Clair de Lune. Partie du Port.  
 6213 = » Port avec Navires de Guerre.  
 6219 = » Canonnière Americaine «Chicago».  
 6221 = » Le Vapeur «Normannia».  
 6222 = » L'Amirauté.  
 6224 || » Mosquée Abder-Rhaman.  
 6225 || » Cimetière et Marabout à Bouzaréaa.  
 6226 || » La Cathédrale.  
 6234 = » Partie du Cimetière (vers la Caserne).  
 6243 = » avec Navires de Guerre.  
 6244 = » Etude Clair de Lune. Le Môle et le Phare.  
 6245 = » Groupe d'Arabes.  
 6247 || » La Fontaine dans la Mosquée El Kébir.  
 6252 = » La Cour du Musée I.  
 6253 || » La Cour du Musée II.  
 6257 = » Jongleur Arabe.  
 6258 = » Mauresque et Enfant sur la Terrasse I.  
 6259 = » Mauresque et Enfant sur la Terrasse II.  
 6262 = » Café Maure, Intérieur.  
 6267 || » Etude Clair de Lune. Partie du Port.  
 6268 || » La Rue des Chameaux.  
 6269 || » La Rue de la Mer Rouge.  
 8497 = » N. D. d'Afrique et Couvent des Carmélites.  
 8498 = » Place de la République.  
 8499 = » Place du Gouvernement.  
 8500 = » Grande Mosquée dans la Rue de la Marine.  
 8501 = » Vue depuis Notre Dame d'Afrique.  
 8645 = » Intérieur de N. D. d'Afrique et Couvent des Carmélites.

Format II: 16 × 22 cm. environ.

- 8646 || **Alger.** Intérieur du Palais du Gouverneur.  
 6282 = » Vaisseau de guerre.  
 6280 || » Scène à l'arrivée d'un Steamer. Embarquement et descente des Passagers.  
 6283 = » Scène à l'arrivée d'un Steamer. Descente et embarquement des Passagers.  
 6291 = » Scène à l'arrivée d'un Steamer. Embarquement et descente des Passagers.  
 6281 = » Arabes devant un Café.  
 6285 = » Arabes devant un Café.  
 6286 = » Arabes se disputant.  
 6288 = » Luce Ben-Aben. Ecole de Broderies Arabes.  
 16426 = » » » » »  
 16427 || » Femmes Maures, préparant le Couscous.  
 16428 || » » » tissant le tapis arabe.  
 16562 = » Danseuses Arabes dans leur Intérieur.  
 16563 = » Femmes Maures distinguées dans leur Intérieur.  
 6289 || » » » » »  
 6290 = » Mendiants devant la Mosquée «Sidi Abderrhaman».  
 16429 = » Nègres, jouant aux Echecs.  
 16561 = » Famille Maure au Cimetière.  
 6227 || **Biskra.** Rue dans la Vieille Ville I.  
 6228 || » Rue dans la Vieille Ville II.  
 6229 || » Mosquée dans la Vieille Ville.  
 6260 = » Le Marché.  
 6292 = » Le Marché.  
 16560 = » Marabut près de Biskra.  
 6242 = **Blidah.** Bois Sacré à Blidah.  
 6299 = » Marché Arabe.  
 6277 = **Bône.** Vue générale.  
 6287 = » Marchands de Comestibles à Bône.  
 6217 = **Carthage.** Jardin du Musée I.  
 6218 = » Tombeaux et vue sur Goletta.  
 6223 = » La Cathédrale St-Louis.  
 6235 = » Jardin du Musée II.  
 6208 = **Constantine.** Vue générale.  
 6230 || » Les Cascades depuis la Poudrière.  
 6236 = » et le Grand Pont.  
 6274 || » Partie de la Ville et la Gorge.  
 6275 || » Les Voûtes Naturelles dans la Gorge du Rhummel.  
 6293 = » Devant une Porte de Constantine.  
 6231 || **El Kantara.** La Gorge I.  
 6232 || » La Gorge II.  
 6233 = » La Gorge III.  
 6237 = » La Rivière.

Format II: 16 × 22 cm. environ.

- 6265 = **Kairouan.** Grande Rue et Mosquée.  
 6266 = » Une Rue.  
 6273 || » Procession des Assanias.  
 6276 = » Vue générale, prise du haut du Minaret de la grande Mosquée.  
 6284 = » Vue du Marché. Marchands d'huile.  
 6294 = » Une Rue.  
 6295 = » Cuisinier ambulant.  
 6249 || **Kasr-el-Saïd.** Salle de Famille I.  
 6250 = » Salle de Famille II.  
 6251 = » Chambre Mortuaire du dernier Bey.  
 6210 = **Philippeville.** Vue générale.  
 6209 = **Sousse.** Vue générale.  
 6296 = **Sidi Okba.** Une Rue.  
 6207 = **Tunis.** Vue générale depuis l'Hôtel de Paris  
 6214 = » La Rue Marr.  
 6215 = » Bédouine mendiant et ses Enfants.  
 6216 = » Café Maure Casbah.  
 6220 || » Mosquée Ste-Cathérine.  
 6238 = » Marché à Casbah.  
 6239 = » Souc el Berka.  
 6240 = » Café Maure Halfaouine.  
 6241 = » Marché des Ebénistes.  
 6246 = » Arabes sortant de la Mosquée.  
 6248 = » Bardo. La Salle du Trône.  
 6254 || » Souc el Trouk.  
 6255 = » Bardo. La Salle du Tribunal.  
 6256 = » » L'Escalier des Lions.  
 6261 = » Charmeur et Peuple, Vue sur la Ville.  
 6263 = » Place Bab Suika.  
 6264 || » Rue du Trésor.  
 6270 || » Sidi Ben Ziad.  
 6271 || » Rue Dar el Bey et Hôpital Sadiky.  
 6272 || » La Porte Française.  
 6278 = » Mahomedia. La Ville Abandonnée.  
 6279 || » Divers Types Arabes.  
 6297 = » Marchandes de Couscous et Café Arabe.  
 6298 = » Groupe devant Bab Aleona.  
 8494 = » Gourbis.  
 8495 || » Bédouine.

# Panoramas

Small Size — Kleinformat — Petit Format

- 4534 **Alger.** De Mustapha au Port. Vue prise de Mustapha.  
16,5 × 44 cm.
- 4535 » Port de Mustapha à Kasbah, pris du Phare.  
17,5 × 43,5 cm.
- 4536 **Tunis,** pris du Palais du Bey. 18,5 × 45 cm.



## Reproductions d'Oeuvres de Maîtres.

|       |                                                                                                                        | Format                                                               |
|-------|------------------------------------------------------------------------------------------------------------------------|----------------------------------------------------------------------|
| 1.    | L'Assomption . . . . .                                                                                                 | } par <i>Rubens</i><br>au Musée<br>d'Anvers. } 21 × 27 $\frac{c}{m}$ |
| 2.    | L'Education de la Vierge . . . . .                                                                                     |                                                                      |
| 3. =  | La Vierge au Perroquet . . . . .                                                                                       |                                                                      |
| 4.    | La Descente du Christ de la Croix . . . . .                                                                            |                                                                      |
| 5.    | Madone, par <i>H. Holbein</i> , à la Galerie des Beaux Arts de Dresde . . . . .                                        | 18,5 × 26,7 "                                                        |
| 6. =  | La Sépulture du Christ, par <i>A. Ciseri</i> , à la Madonna del Sasso à Locarno . . . . .                              | 16 × 22 "                                                            |
| 7. =  | Madone, par <i>B. Luini</i> , à l'Eglise Santa Maria degli Angeli à Lugano . . . . .                                   | 25 × 38 "                                                            |
| 8. =  | Jeu sans Gain, par <i>Ritz</i> (1883) . . . . .                                                                        | 33 × 42,5 "                                                          |
| 9. =  | Bonheur de mère, par <i>Conrad Grob</i> (Munich 1885) . . . . .                                                        | 32 × 43 "                                                            |
| 10. = | Christ sur les genoux de la Vierge, par <i>A. van Dyck</i> , au Musée d'Anvers . . . . .                               | 33 × 55,5 "                                                          |
| 11. = | La Soupe au lait de Cappel, par <i>Anker</i> (1869) . . . . .                                                          | 36 × 56 "                                                            |
| 12. = | La Sépulture du Christ, par <i>A. Ciseri</i> , à la Madonna del Sasso à Locarno . . . . .                              | 41,5 × 58 "                                                          |
| 13. = | La Sainte Cène, par <i>Leonardo da Vinci</i> , au Réfectoire du Couvent Santa Maria delle Grazie à Milan . . . . .     | 37 × 66 "                                                            |
| 14.   | La bénédiction nuptiale de la Vierge, par <i>Raphaël</i> , à la Brera de Milan . . . . .                               | 39 × 57,5 "                                                          |
| 15. = | Extremum dedit Suavium, (elle lui donna le dernier baiser) par <i>A. Barzaghi-Cattaneo</i> . . . . .                   | 48,5 × 94 "                                                          |
| 16. = | Winkelried à la Bataille de Sempach, par <i>Grob</i> , dans la Salle du Conseil des Etats à Berne . . . . .            | 42 × 57 "                                                            |
| 17. = | Guillaume Tell sauvant Baumgarten, par <i>Lugardon</i> , dans la Salle du Conseil des Etats à Berne . . . . .          | 42 × 57 "                                                            |
| 18. = | Présentation de la Vierge au temple, par <i>Tiziano</i> , à l'Accademia Reale à Venise . . . . .                       | 11,5 × 23 "                                                          |
| 19.   | Madone sur le trône avec l'enfant et plusieurs Saints, par <i>Cima</i> , à l'Accademia Reale de Venise . . . . .       | 16,5 × 23 "                                                          |
| 20.   | Madone sur le trône avec l'enfant et plusieurs Saints, par <i>G. Bellini</i> , à l'Accademia Reale de Venise . . . . . | 15 × 22,5 "                                                          |
| 21.   | L'Assomption de la Vierge, par <i>G. Bellini</i> , à l'Accademia Reale de Venise . . . . .                             | 16 $\frac{1}{2}$ × 23 "                                              |


|                                                                                                                           | Format                                                            |
|---------------------------------------------------------------------------------------------------------------------------|-------------------------------------------------------------------|
| 22. = <b>Pillage de l'Europe</b> , par <i>P. Veronese</i> , au Palazzo Ducale de Venise . . . . .                         | 15,5 × 18 „                                                       |
| 23. = <b>La Cène de Jesu dans la Maison de Levi</b> , par <i>P. Veronese</i> , à l'Accademia Reale de Venise . . . . .    | 8,5 × 20 „                                                        |
| 24. = <b>La Parabole du Riche et de Lazare</b> , par <i>Bonifacio Veronese</i> , à l'Accademia Reale de Venise . . . . .  | 10,5 × 22 „                                                       |
| 25. = <b>Procession sur la Place St. Marc à Venise</b> , par <i>G. Bellini</i> , à l'Accademia Reale de Venise . . . . .  | 11 × 22 „                                                         |
| 26.    <b>Portrait de Mme. Lebrun et de sa fille</b> , par <i>Mme. Lebrun</i> , au Musée du Louvre, Paris . . . . .       | 21 <sup>1</sup> / <sub>2</sub> × 28 <sup>1</sup> / <sub>2</sub> „ |
| 27.    <b>La Cruche Cassée</b> , par <i>Crenzo</i> , au Musée du Louvre, Paris . . . . .                                  | 21 × 27 „                                                         |
| 28.    <b>La Conception Immaculée de la Vierge</b> , par <i>Murillo</i> , au Musée du Louvre, Paris . . . . .             | 19 × 27 „                                                         |
| 29.    <b>Ecce Homo</b> , par <i>Guido Reni</i> , au Musée du Louvre, Paris . . . . .                                     | 21 × 27 „                                                         |
| 30.    <b>Madona di San Sisto</b> , par Raphaël, à la Galerie de Dresde . . . . .                                         | 42 × 56 „                                                         |
| 31.    <b>Madone</b> , par <i>H. Holbein</i> , à la Galerie des Beaux Arts de Dresde . . . . .                            | 40 × 57 „                                                         |
| 32.    <b>La Répudiation d'Hagar</b> , par <i>Van der Werff</i> , dans la Galerie de Dresde . . . . .                     | 45,5 × 57,5 „                                                     |
| 33.    <b>La Sainte Nuit</b> , par <i>Correggio</i> , dans la Galerie de Dresde . . . . .                                 | 43 × 57 „                                                         |
| 34. = <b>Rendez à César ce qui appartient à César et à Dieu ce qui appartient à Dieu</b> , par <i>A. Ciseri</i> . . . . . | 44,5 × 57 „                                                       |
| 35.    <b>La Répudiation d'Hagar</b> , par <i>Van der Werff</i> , à la Galerie de Dresde . . . . .                        | 21 × 27 „                                                         |
| 36.    <b>La Sainte Nuit</b> , par <i>Correggio</i> , à la Galerie de Dresde . . . . .                                    | 21 × 27 „                                                         |
| 37.    <b>Madonna di S. Sisto</b> , par <i>Raphaël</i> , dans la Galerie de Dresde . . . . .                              | 21 × 27 „                                                         |
| 38. = <b>Danaë et la pluie d'Or</b> , par <i>Van Dyck</i> , dans la Galerie de Dresde . . . . .                           | 21 × 27 „                                                         |
| 39. = <b>La Madeleine</b> , par <i>Correggio</i> , dans la Galerie de Dresde . . . . .                                    | 21 × 27 „                                                         |
| 40.    <b>Bonaparte, 1<sup>er</sup> Consul</b> , par <i>Isabey</i> , au Musée de Versailles . . . . .                     | 21 × 27 „                                                         |
| 41.    <b>Jeanne d'Arc</b> , par <i>Ingres</i> , au Musée du Louvre à Paris . . . . .                                     | 21 × 27 „                                                         |
| 42.    <b>La Vierge de Sevilla</b> , par <i>Murillo</i> , au Musée du Louvre à Paris . . . . .                            | 21 × 27 „                                                         |

|                                                                                                                              | Format                |
|------------------------------------------------------------------------------------------------------------------------------|-----------------------|
| 43. = <b>Napoléon 1<sup>er</sup> couronnant Joséphine</b> , par <i>David</i> , au Musée du Louvre, à Paris . . . . .         | 21 × 27 <sup>cm</sup> |
| 44. = <b>Marchand d'Esclave</b> , par <i>Giraud</i> , au Musée du Louvre à Paris . . . . .                                   | 21 × 27 "             |
| 45.    <b>La Vierge Consolatrice</b> , par <i>Bouguereau</i> , au Musée du Luxembourg, à Paris . . . . .                     | 21 × 27 "             |
| 48.    <b>Plaisir d'Enfants</b> , par <i>Lasch</i> , à la Galerie de Dresde . . . . .                                        | 21 × 27 "             |
| 49.    <b>Madone</b> , buste par <i>Holbein</i> , à la Galerie de Dresde                                                     | 21 × 27 "             |
| 50.    <b>Mater Dolorosa</b> , par <i>C. Dolce</i> , à la Galerie de Dresde . . . . .                                        | 21 × 27 "             |
| 51.    <b>Madone avec l'enfant</b> , par <i>Murillo</i> , à la Galerie de Dresde . . . . .                                   | 21 × 27 "             |
| 52.    <b>Une Vestale</b> , par <i>Angelica Kauffmann</i> , à la Galerie de Dresde . . . . .                                 | 21 × 27 "             |
| 53. = <b>Fileurs dans la Forêt Noire</b> , par <i>E. Kurzbauer</i> , à la Galerie de Dresde . . . . .                        | 21 × 27 "             |
| 54. = <b>Enfants jouant</b> , par <i>C. L. Vogel</i> , à la Galerie de Dresde . . . . .                                      | 21 × 27 "             |
| 55. = <b>Pause de Danse</b> , par <i>B. Vautier</i> , à la Galerie de Dresde . . . . .                                       | 21 × 27 "             |
| 56.    <b>Jésus, bénissant le pain et le vin</b> , par <i>C. Dolce</i> , à la Galerie de Dresde . . . . .                    | 2 × 27 "              |
| 57.    <b>Madonna della Sedia</b> , par <i>Raphaël</i> , à la Galerie de Dresde . . . . .                                    | 21 × 27 "             |
| 58.    <b>La Sainte Cécile</b> , par <i>Rubens</i> , à la Galerie de Dresde . . . . .                                        | 21 × 27 "             |
| 59.    <b>Marie Antoinette et ses enfants</b> , par <i>Mme. Vigée Lebrun</i> , au Musée de Versailles, . . . . .             | 21 × 27 "             |
| 60.    <b>Le Mariage Mystique de Sainte Cathérine d'Alexandrie</b> , par <i>Correggio</i> , au Musée du Louvre . . . . .     | 21 × 27 "             |
| 61.    <b>La Grande Sainte Famille de François 1<sup>er</sup></b> , par <i>Raphaël Sanzio</i> , au Musée du Louvre . . . . . | 21 × 27 "             |
| 62.    <b>La Vierge au Voile</b> , par <i>Raphaël Sanzio</i> , au Musée du Louvre . . . . .                                  | 21 × 27 "             |
| 63.    <b>Charles 1<sup>er</sup>, Roi d'Angleterre</b> , par <i>Van Dyck</i> , au Musée du Louvre . . . . .                  | 21 × 27 "             |
| 64.    <b>La Petite Fille aux Cerises</b> , par <i>Roussel</i> , au Musée du Louvre . . . . .                                | 21 × 27 "             |
| 65. = <b>Pèlerins allant à la Mecque</b> , par <i>L. Belly</i> , au Musée du Louvre . . . . .                                | 21 × 27 "             |
| 66. = <b>Les Sabines, arrêtant le combat entre les Romains et les Sabins</b> , par <i>David</i> , au Musée du Louvre         | 21 × 27 "             |

|                                                                                                                                             | Format                  |
|---------------------------------------------------------------------------------------------------------------------------------------------|-------------------------|
| 67. = Retour du Pèlerinage à la Madone de l'arc, par<br><i>Léopold Robert</i> , au Musée du Louvre . . . . .                                | 21 × 27 <sup>cm</sup> " |
| 68. = Madame Récamier, par <i>David</i> , au Musée du Louvre                                                                                | 21 × 27 "               |
| 69. = Les Glaneuses, par <i>Millet</i> , au Musée du Louvre                                                                                 | 21 × 27 "               |
| 70. = Les Bergers d'Arcadie, par <i>Poussin</i> , au Musée<br>du Louvre . . . . .                                                           | 21 × 27 "               |
| 71. = Sainte Famille, par <i>Poussin</i> , au Musée du Louvre                                                                               | 21 × 27 "               |
| 72. = Jésus et la Samaritaine, par <i>Mignard</i> , au Louvre                                                                               | 21 × 27 "               |
| 73. = Les Illusions perdues, par <i>Charles</i> , au Musée<br>du Louvre . . . . .                                                           | 21 × 27 "               |
| 74.    Paris et Hélène, par <i>David</i> , au Musée du Louvre                                                                               | 21 × 27 "               |
| 75. = L'Arrivée des moissonneurs dans les Marais<br>Pontins, par <i>Léopold Robert</i> , au Musée du Louvre                                 | 21 × 27 "               |
| 76. = Retour de la Pêche aux huitres, par <i>Feyen Perin</i> ,<br>au Musée du Luxembourg . . . . .                                          | 21 × 27 "               |
| 77. = L'Enlèvement des Sabines, par <i>Poussin</i> , au Musée<br>du Louvre . . . . .                                                        | 21 × 27 "               |
| 78. = Rezonville, par <i>A. Morot</i> , au Musée du Luxem-<br>bourg . . . . .                                                               | 21 × 27 "               |
| 79. = Marche en avant, par <i>Roll</i> , au Musée du Lu-<br>xembourg . . . . .                                                              | 21 × 27 "               |
| 80.    Les Trois Grâces, par <i>H. Regnault</i> , au Musée<br>du Louvre . . . . .                                                           | 21 × 27 "               |
| 81. = Enée racontant à Didon les Malheurs de Troie,<br>par <i>Guérin</i> , au Musée du Louvre . . . . .                                     | 21 × 27 "               |
| 82. = Le Repas chez Simon le Pharisien, par <i>Ph. de<br/>Champagne</i> , au Musée du Louvre . . . . .                                      | 21 × 27 "               |
| 83. = Zeuxis choisissant pour modèle les plus belles<br>Filles de la Ville de Crotone, par <i>Vincent</i> , au<br>Musée du Louvre . . . . . | 21 × 27 "               |
| 84.    Madone di San Sisto, (buste) par <i>Raphaël</i> , à<br>la Galerie de Dresde . . . . .                                                | 21 × 27 "               |
| 85.    La Madone (buste) de la Sépulture du Christ,<br>par <i>Ciseri</i> , Madonna del Sasso à Locarno . . . . .                            | 21 × 27 "               |
| 50009.    Conception Immaculée de la Vierge, par <i>Murillo</i> ,<br>au Musée d'Art de Detroit . . . . .                                    | 41 × 53 "               |
| 50023.    Jack in the Box, par <i>J. G. Brown</i> . . . . .                                                                                 | 41,5 × 51,5 "           |

NB. En donnant des commandes sur les tableaux annoncés ci-dessus, on est prié de demander des *tableaux de maître* Nr. 1, Nr. 4, Nr. 7 etc., pour éviter des erreurs de format.

Des prospectus de ces sujets sont envoyés sur demande.

 Cette collection sera augmentée.

# INDEX.

Remarques générales à la 2<sup>me</sup> page de la couverture  
du catalogue.



|                        | Formats. | I  | II | III | IV | V | VI | Divers |
|------------------------|----------|----|----|-----|----|---|----|--------|
| Alger et Tunis . page: | —        | 38 | —  | —   | —  | — | —  | 41     |
| Belgique ... .. "      | —        | 29 | —  | —   | —  | — | —  | 32     |
| Espagne ... .. "       | —        | 28 | —  | —   | —  | — | —  | —      |
| France ... .. "        | 1        | 1  | 17 | —   | 17 | — | —  | 17     |
| Italie... .. "         | —        | 19 | —  | —   | —  | — | 27 | 27     |
| Luxembourg .. "        | —        | 32 | —  | —   | —  | — | —  | —      |
| Russie ... .. "        | —        | 33 | —  | —   | —  | — | 37 | 37     |
| Oeuvres de maîtres "   | —        | —  | —  | —   | —  | — | —  | 42     |

Les montages les plus divers s'appêtent aux photochroms,

tels que :

cadres sablés d'or, albums de touristes et de luxe, cartons-souvenir,  
porte-feuilles, chevalets sculptés et de nickel, etc., etc.

## *Cartes postales en Photochrom et en Phototypie*

 de toute la Suisse 

arrangement et exécution soignés.

**Nouveautés :**

### **Collection Fleurs des Alpes et Papillons**

en 24 sujets différents en exécution Photochrom.

## **Magnifiques Collections de Photogrammes**

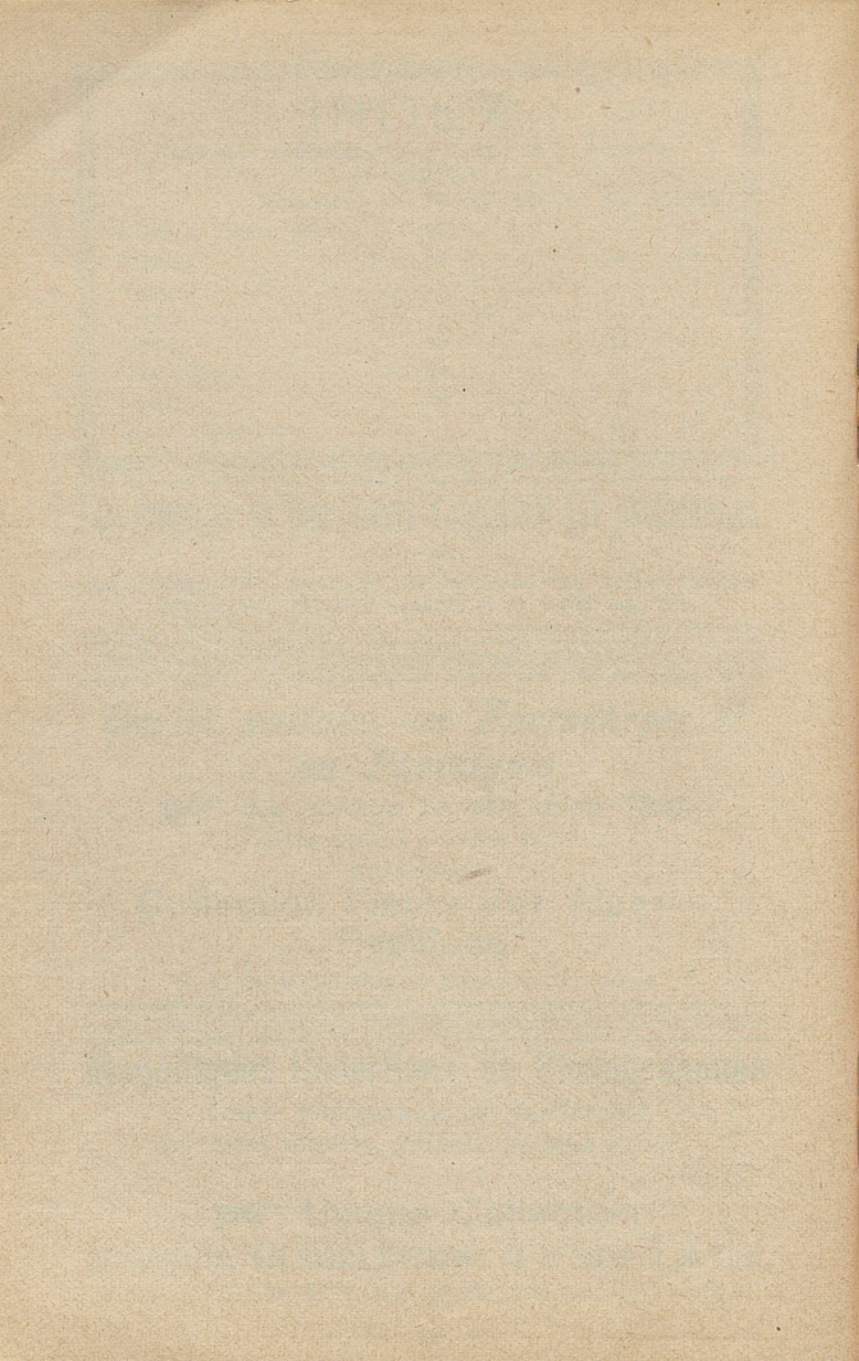
**Teinte photographique inaltérable**

en divers formats, d'après catalogue spécial.

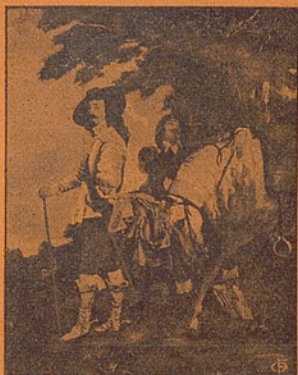
### **Unique Collection**

de Panoramas des Hautes Montagnes de la Suisse et du Tirol,  
en exécution photogramme.





Charles I<sup>er</sup>,  
Roi d'Angleterre



par  
Van Dyck



Marie Antoinette et ses enfants  
par M<sup>me</sup> Vigée Lebrun.

Madonna

par



della Sedia

Raphaël



La Vierge de Séville-Sainte Famille

par MURILLO.

Catalogue Général de Photochroms et de Photogrammes  
est envoyé à toute personne qui en fait la demande.

Zurich, en Août 1899.

Photoglob Co.